



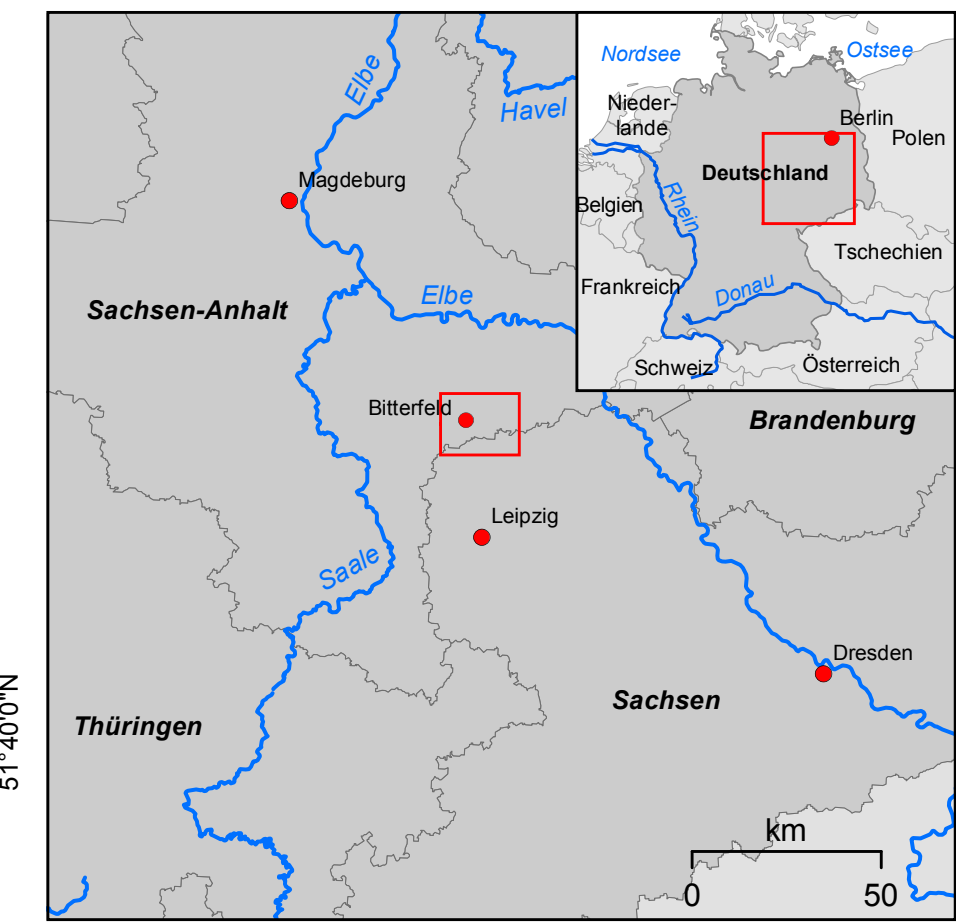
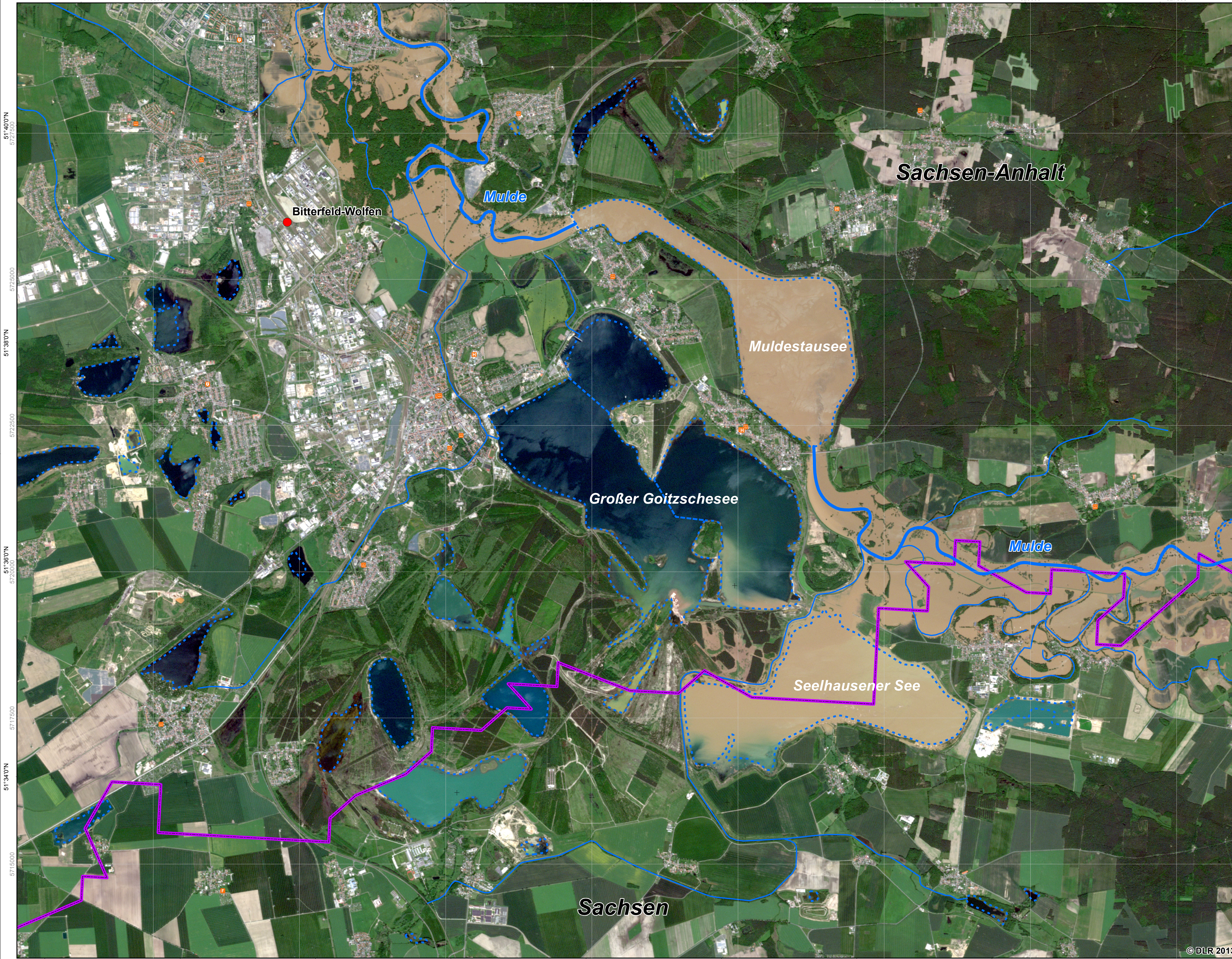
DEUTSCHLAND - Bitterfeld-Wolfen - Muldestausee

Hochwassersituation am 05. Juni 2013 - Satellitenbildinformation

1:30.000

ZKI-DE Aktivierungsnr. 005
Produktnr. 14
Versionsnr. 01

12°14'0"E 310000 12°16'0"E 312500 12°18'0"E 315000 12°20'0"E 317500 12°22'0"E 320000 12°24'0"E 322500 12°26'0"E 325000 12°28'0"E 327500 12°30'0"E



Legende

- Siedlung
- Wald
- Ackerfläche
- Stadt
- Kritische Infrastruktur
- Feuerwehr
- Krankenhaus
- Polizei
- Schule
- Grenze
- Bundesländergrenze
- Hydrologie
- Referenzwassermaske DLM250

Interpretation

Anhaltende Regenfälle haben in den vergangenen Tagen zu starken Überschwemmungen in weiten Teilen Deutschlands geführt. Die lokalen Einsatzkräfte werden von der Bundespolizei, der Bundeswehr sowie dem Technischen Hilfswerk unterstützt.

Am Seelhausener See wurden zwei Sprengungen am Damm durchgeführt, um für eine Dammentlastung und einen kontrollierten Wasserabfluss zu sorgen. Dadurch werden größere Wassermassen in die Mulde geleitet um die Stadt Bitterfeld zu schützen. RapidEye Daten mit einer räumlichen Auflösung von 5 Metern dienen als Hintergrundbild.

Kartographische Information

0 500 1.000 2.000 Meters
Projektion: UTM Zone 33N, Datum: WGS 1984
Geographische Projektion: Lat/Lon (DMS), Datum: WGS 84
Maßstab: 1:30.000 für DIN A1.

Datenquellen

RapidEye (5 m) © RapidEye www.rapideye.com
Vektordaten © GeoBasis-DE/ BKG 2008-2011
© OpenStreetMap-Mitwirkende 2013

Rahmenbedingung

Die im Rahmen dieser Kartierung erstellten Produkte sind nach unserer besten Fähigkeit und neuestem Kenntnisstand realisiert worden. Alle geografischen Informationen unterliegen Einschränkungen hinsichtlich des Maßstabes, der Auflösung, des Aufnahmedatums und der Interpretation der Ausgangsdaten. Durch den Produzenten wird keinerlei Haftung für die Inhalte oder deren Nutzung übernommen. Die Krisenprodukte werden regelmäßig aktualisiert. Bitte besuchen Sie unsere Webseite (<http://www.zki.dlr.de>), um die aktuellste Version dieses Produktes zu erhalten. Erstellungsdatum 06. Juni 2013 © DLR 2013

zki@dlr.de
<http://www.zki.dlr.de>
Zentrum für satellitengestützte Kriseninformation
 – Notfallkartierung & Katastrophenmonitoring –
 ein Service des DLR
 Deutsches Fernerkundungsdatenzentrum
 Deutsches Zentrum für Luft- und Raumfahrt