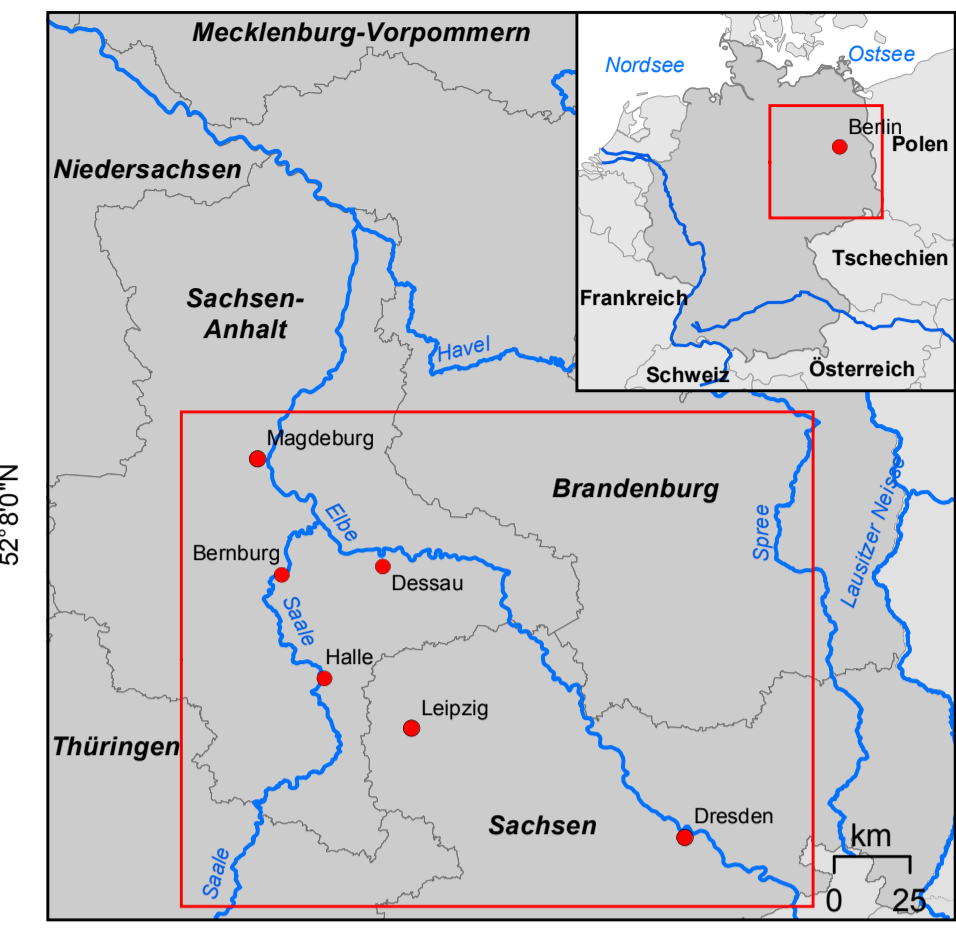


Stadt	Pegelstand [m]	Einwohnerzahl (Wikipedia)
Barby	7,27	9.065
Bernburg	6,47	34.838
Calbe	9,64	9.481
Dessau	5,63 (Mulde) 7,01 (Elbe)	77.394
Dresden	8,68	517.765
Gera	1,60	95.746
Halle (Saale)	7,55	230.494
Naumburg	5,92	33.085
Zeitz	4,34	30.148



#### Legende

- Siedlung
- Wald
- Ackerfläche
- Fluss
- Bundesländergrenze
- Stadt
- Hochwasserbrennpunkte (abgedeckt durch ZKI-Kartenprodukte)

#### Interpretation

Anhaltende Regenfälle haben in den vergangenen Tagen zu starken Überschwemmungen in weiten Teilen Deutschlands geführt. Die lokalen Einsatzkräfte werden von der Bundespolizei, der Bundeswehr sowie dem Technischen Hilfswerk unterstützt.

An der Elbe, Saale, Mulde und Weißen Elster herrscht die höchste Alarmstufe. Tausende Personen mussten evakuiert werden.

Die Karte dient als Überblick über die am stärksten betroffenen Gebiete in Sachsen, Sachsen-Anhalt, und Thüringen. Hochwasserbrennpunkte, für die das ZKI bereits Kartenprodukte erstellt hat, sind in der Karte in roter Farbe hervorgehoben. Aktuelle Pegelstände (Stand: 06.06.2013) ausgewählter Orte sind in der Tabelle angegeben. RapidEye Daten mit einer räumlichen Auflösung von 20 Metern dienen als Hintergrundbild.

#### Kartographische Information

0 5 10 20 Kilometer

Projektion: UTM Zone 33N, Datum: WGS 1984  
Geographische Projektion: Lat/Lon (DMS), Datum: WGS 84  
Maßstab: 1:300.000 für DIN A1.

#### Datenquellen

RapidEye (20m) © RapidEye. www.rapideye.com  
Vektordaten © GeoBasis-DE / BKG 2008-2011 (www.bkg.bund.de)

#### Rahmenbedingung

Die im Rahmen dieser Kartierung erstellten Produkte sind nach unserer besten Fähigkeit und neuestem Kenntnisstand realisiert worden.

Alle geografischen Informationen unterliegen Einschränkungen hinsichtlich des Maßstabes, der Auflösung, des Aufnahmedatums und der Interpretation der Ausgangsdaten. Durch den Produzenten wird keinerlei Haftung für die Inhalte oder deren Nutzung übernommen. Die Krisenprodukte werden regelmäßig aktualisiert. Bitte besuchen Sie unsere Webseite (<http://www.zki.dlr.de>), um die aktuellste Version dieses Produktes zu erhalten.

Erstellungsdatum 07. Juni 2013  
© DLR 2013

[zki@dlr.de](http://www.zki.dlr.de)  
<http://www.zki.dlr.de>  
**Zentrum für satellitengestützte Kriseninformation**  
 – Notfallkartierung & Katastrophenmonitoring –  
 ein Service des DFD  
 Deutsches Fernerkundungsdatenzentrum  
 Deutsches Zentrum für Luft- und Raumfahrt