

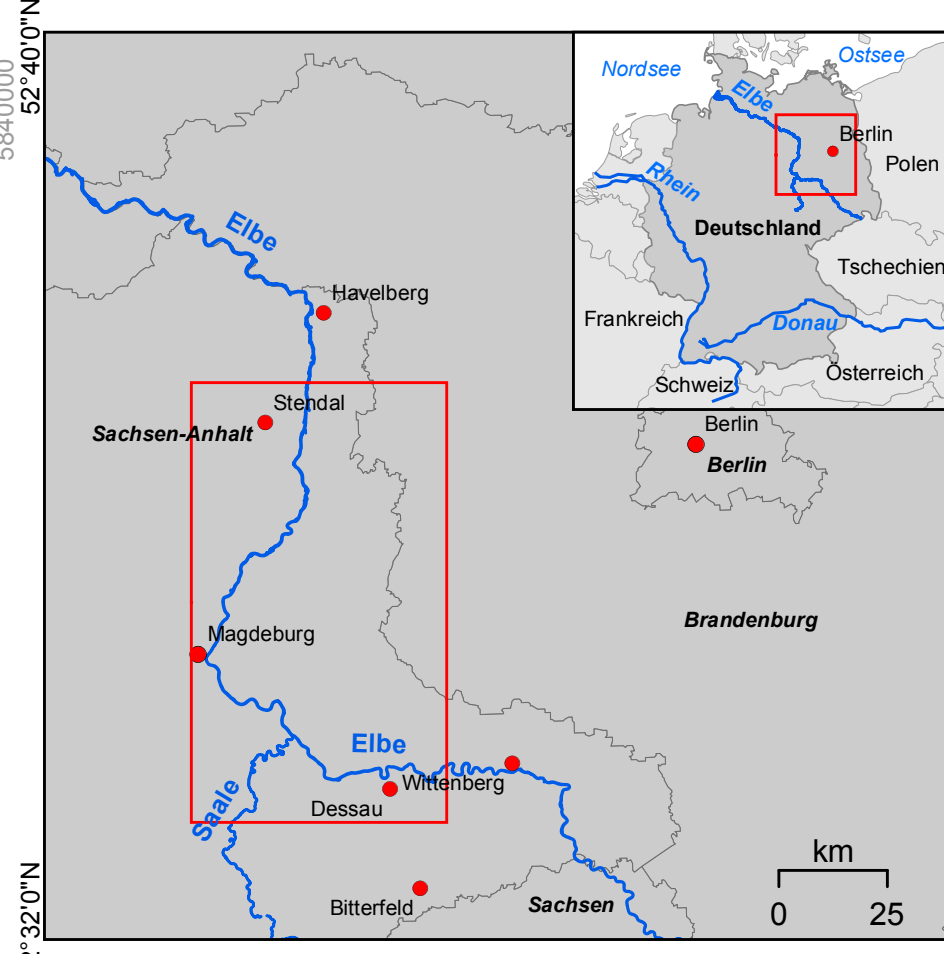
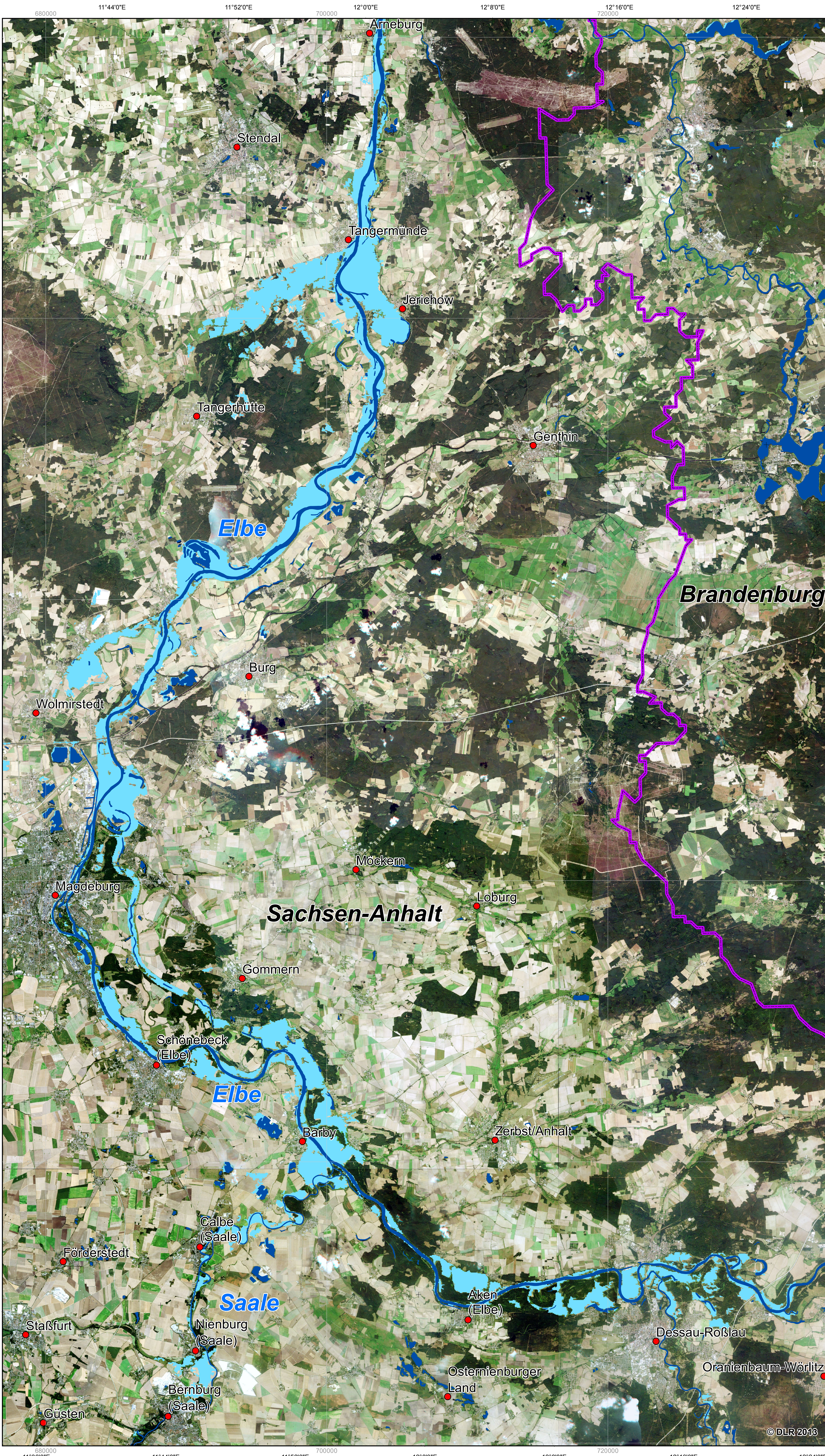


DEUTSCHLAND - Elbe - Dessau - Arneburg

Hochwassersituation am 08. Juni 2013 - Betroffene Fläche - Übersicht

ZKI-DE Aktivierungsnr. 005
Produktnr. 21
Versionsnr. 01

1:130.000



Legende

- Wald
- Siedlung
- Landwirtschaftliche Fläche
- Wolke mit Schatten

- Bevölkerung Grenze
- Stadt
 - Bundesländergrenze

- Analyse
- Normaler Flussverlauf DLM250
 - Beobachtete Wasserausdehnung am 8. Juni 2013

Interpretation

Anhaltende Regenfälle haben in den vergangenen Tagen zu starken Überschwemmungen in weiten Teilen Deutschlands geführt. Die lokalen Einsatzkräfte werden von der Bundespolizei, der Bundeswehr sowie dem Technischen Hilfswerk unterstützt.

Die Lage an der Elbe ist weiterhin sehr angespannt. Die Scheitelwelle für Magdeburg wird morgen Abend erwartet. Der Pegelstand betrug zum Aufnahmezeitpunkt in Dessau 5,49 Meter.

Die in der Karte dargestellten Wasserflächen wurden aus einer RADARSAT-2 Szene mit einer räumlichen Auflösung von 50 Meter abgeleitet, die am 08. Juni um 07:40 MEZ aufgenommen wurde. RapidEye Daten mit einer räumlichen Auflösung von 20 Meter dienen als Hintergrundbild. Bitte beachten Sie, dass die Flutsituation in städtischen Gebieten, unter Vegetationsbedeckung sowie in Bereichen mit starkem Gefälle aufgrund der Radargeometrie möglicherweise nicht vollständig erfasst wird.

Kartographische Information

0 5 10 Kilometer

Projektion: UTM Zone 32N, Datum: WGS 1984
Geographische Projektion: Lat/Lon (DMS), Datum: WGS 84
Maßstab: 1:130.000 für DIN A1.

Datenquellen

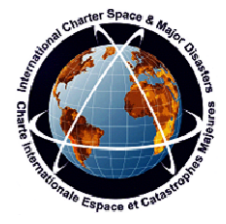
- RapidEye (20m) © RapidEye www.rapideye.com
- RADARSAT-2 (50m) © MacDonald, Dettwiler and Associates Ltd. 2013
- Wassermaske © DLR 2013
- Vektordaten © GeoBasis-DE/ BKG 2008-2011 © OpenStreetMap-Mitwirkende 2013

Rahmenbedingungen

Die im Rahmen dieser Kartierung erstellten Produkte sind nach unserer besten Fähigkeit und neuestem Kenntnisstand realisiert worden.

Alle geografischen Informationen unterliegen Einschränkungen hinsichtlich des Maßstabes, der Auflösung, des Aufnahmedatums und der Interpretation der Ausgangsdaten. Durch den Produzenten wird keinerlei Haftung für die Inhalte oder deren Nutzung übernommen. Die Krisenprodukte werden regelmäßig aktualisiert. Bitte besuchen Sie unsere Webseite (<http://www.zki.dlr.de>), um die aktuellste Version dieses Produktes zu erhalten.

Erstellungsdatum: 08. Juni 2013
© DLR 2013
zki@dlr.de
<http://www.zki.dlr.de>



Zentrum für satellitengestützte Kriseninformation
– Notfallkartierung & Katastrophenmonitoring –
ein Service des DLR

Deutsches Fernerkundungsdatenzentrum
Deutsches Zentrum für Luft- und Raumfahrt



© DLR 2013