

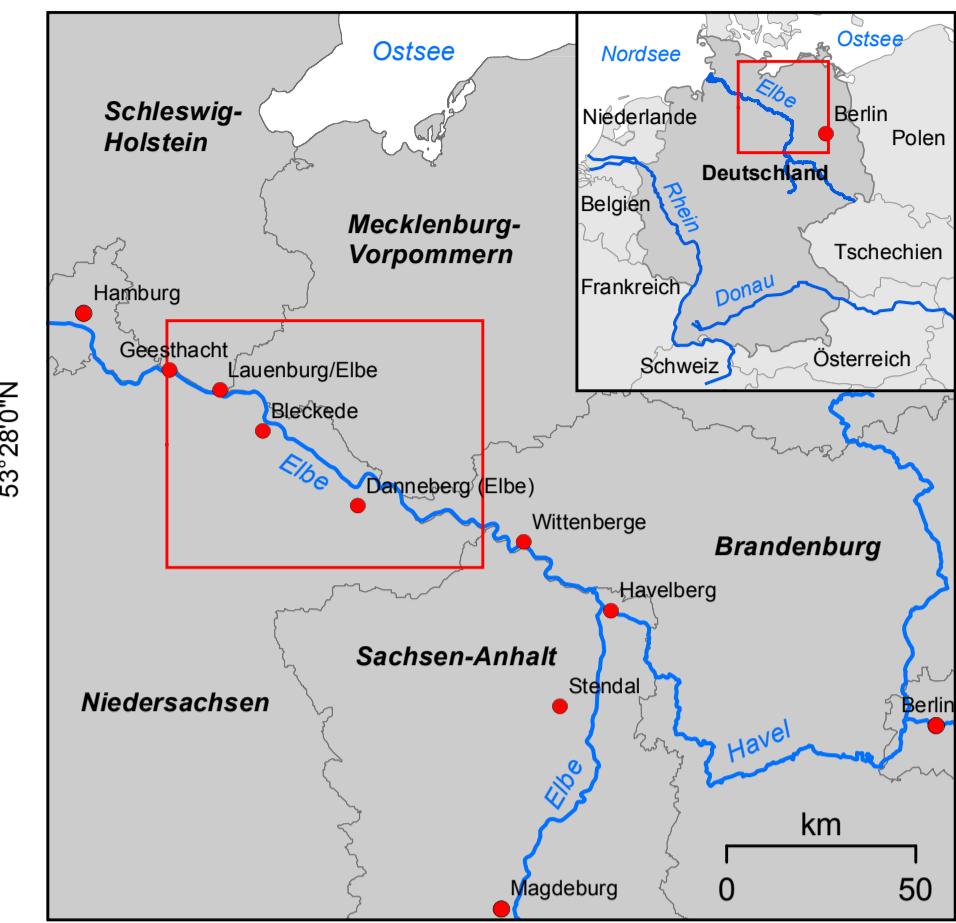
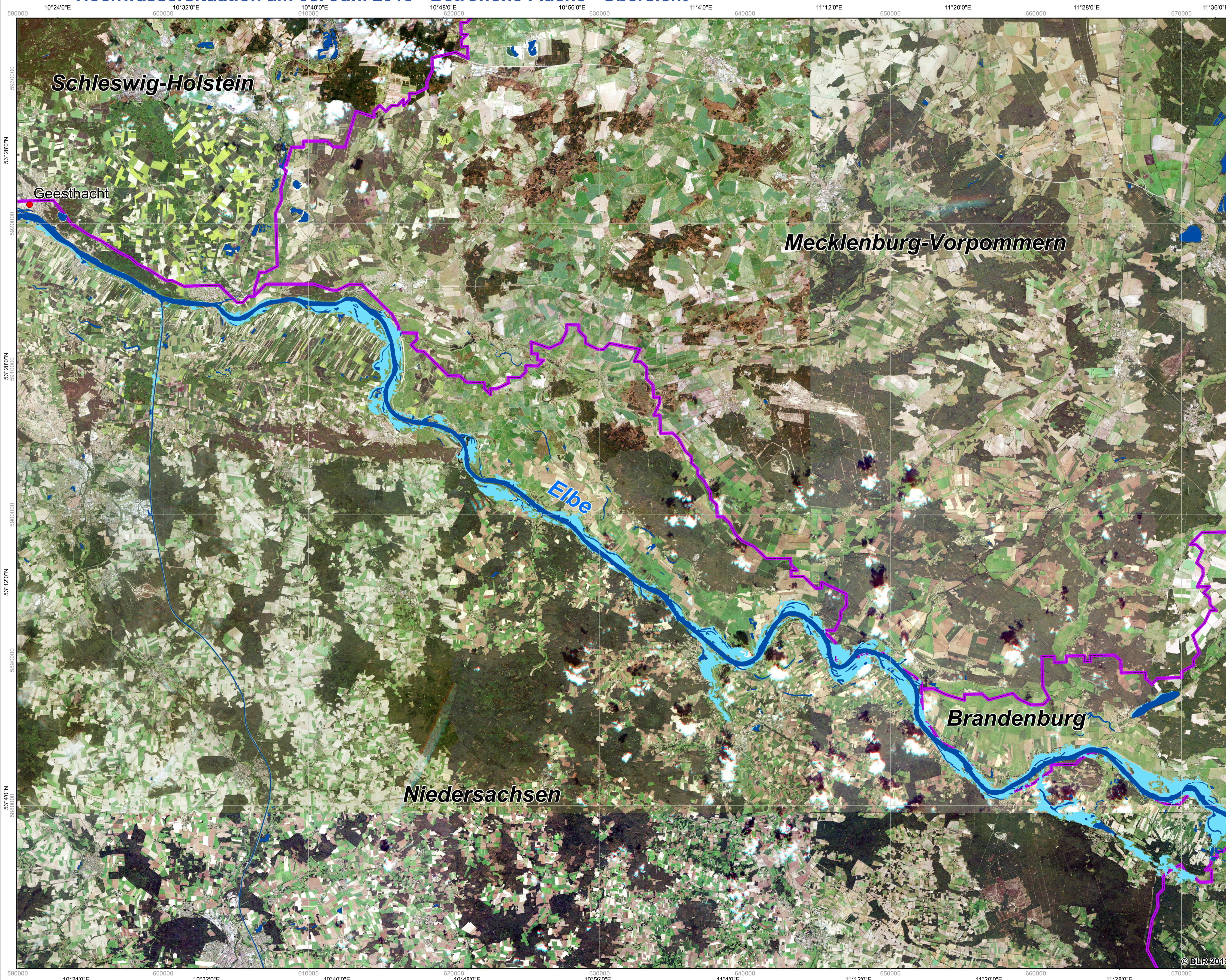


# DEUTSCHLAND - Elbe - Schnackenburg - Geesthacht

## Hochwassersituation am 08. Juni 2013 - Betroffene Fläche - Übersicht

1:120.000

ZKI-DE Aktivierungsnr. 005  
Produktnr. 23  
Versionsnr. 01



### Legende

- Siedlung
- Wald
- Ackerfläche
- Stadt
- Grenze
- Bundesländergrenze
- Analyse**
  - Normaler Flussverlauf DLM250
  - Beobachtete Wasserausdehnung am 8. Juni 2013

**Interpretation**  
Anhaltende Regenfälle haben in den vergangenen Tagen zu starken Überschwemmungen in weiten Teilen Deutschlands geführt. Die lokalen Einsatzkräfte werden von der Bundespolizei, der Bundeswehr sowie dem Technischen Hilfswerk unterstützt.  
Die Lage an der Elbe ist weiterhin sehr angespannt. Der Pegelstand betrug zum Aufnahmezeitpunkt in Lenzen 7,10 Meter.  
Die in der Karte dargestellten Wasserflächen wurden mit Hilfe von RADARSAT-2 Daten (50 Meter Auflösung) vom 08. Juni 2013 (07:40 MEZ) abgeleitet. RapidEye Daten mit einer räumlichen Auflösung von 20 Meter dienen als Hintergrundbild.  
Bitte beachten Sie, dass die Flutsituation in städtischen Gebieten, unter Vegetationsbedeckung sowie in Bereichen mit starkem Gefälle aufgrund der Radargeometrie möglicherweise nicht vollständig erfasst wird.

**Kartographische Information**  
0 2,5 5 7,5 Kilometer  
Projektion: UTM Zone 32N, Datum: WGS 1984  
Geographische Projektion: Lat/Lon (DMS), Datum: WGS 84  
Maßstab: 1:120.000 für DIN A1.

**Datenquellen**  
RADARSAT-2 (50 m) © MacDONALD, DETTWILER AND ASSOCIATES LTD. 2013  
RapidEye (20m) © RapidEye. www.rapideye.com  
Wassermaske © DLR 2013  
Vektordaten © Bundesamt für Kartographie und Geodäsie (www.bkg.bund.de)

**Rahmenbedingung**  
Die im Rahmen dieser Kartierung erstellten Produkte sind nach unserer besten Fähigkeit und neuestem Kenntnisstand realisiert worden.  
Alle geografischen Informationen unterliegen Einschränkungen hinsichtlich des Maßstabes, der Auflösung, des Aufnahmedatums und der Interpretation der Ausgangsdaten. Durch den Produzenten wird keinerlei Haftung für die Inhalte oder deren Nutzung übernommen.  
Die Krisenprodukte werden regelmäßig aktualisiert. Bitte besuchen Sie unsere Webseite (<http://www.zki.dlr.de>), um die aktuellste Version dieses Produktes zu erhalten.  
Erstellungsdatum 08. Juni 2013  
© DLR 2013

[zki@dlr.de](mailto:zki@dlr.de)  
<http://www.zki.dlr.de>  
**Zentrum für satellitengestützte Kriseninformation**  
 – Notfallkartierung & Katastrophenmonitoring –  
 ein Service des DLR  
 Deutsches Fernerkundungsdatenzentrum  
 Deutsches Zentrum für Luft- und Raumfahrt