

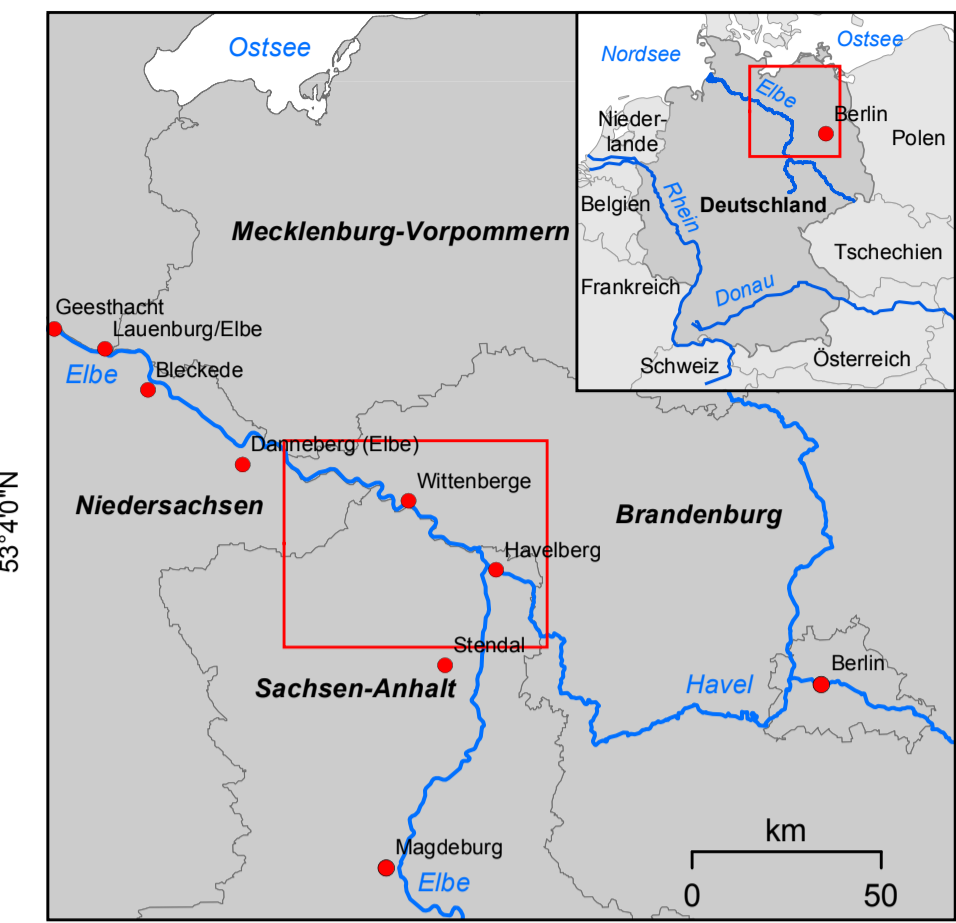
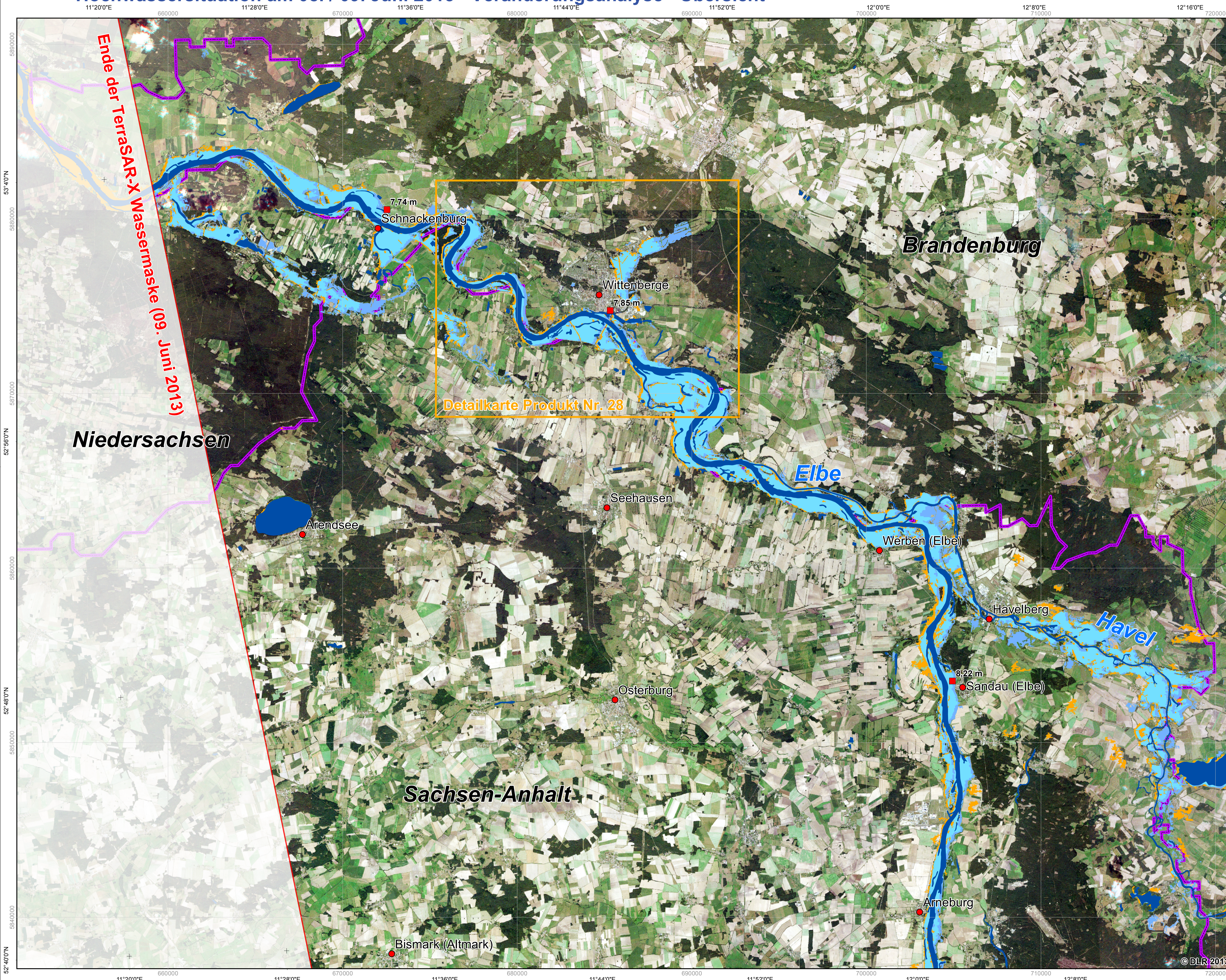


# DEUTSCHLAND - Elbe - Arneburg - Schnackenburg

## Hochwassersituation am 08. / 09. Juni 2013 - Veränderungsanalyse - Übersicht

1:100.000

ZKI-DE Aktivierungsnr. 005  
Produktnr. 25  
Versionsnr. 01



### Legende

<b>Siedlung</b>	<b>Wald</b>	<b>Ackerfläche</b>
<b>Bevölkerung</b>	<b>Hydrologie</b>	
<b>Stadt</b>	<b>Pegelstand</b>	
<b>Grenze</b>		
<b>Bundesländergrenze</b>	<b>Flussverlauf DLM250</b>	

**Veränderungsanalyse**  
(beobachtete Veränderungen der Wasserausdehnung zwischen dem 08. und 09. Juni 2013)

<b>Zunahme der Wasserfläche</b>	<b>Unveränderte Wasserfläche</b>	<b>Zurückweichende Wasserfläche</b>

### Interpretation

Anhaltende Regenfälle haben in den vergangenen Tagen zu starken Überschwemmungen in weiten Teilen Deutschlands geführt. Die lokalen Einsatzkräfte werden von der Bundespolizei, der Bundeswehr sowie dem Technischen Hilfswerk unterstützt. Die Lage an der Elbe ist weiterhin sehr angespannt.

Die in der Karte dargestellten Pegelstände wurden zum Aufnahmezeitpunkt der TerraSAR-X Szene (19:01 MEZ) erfasst.

Die Karte zeigt die Veränderung der Wasserfläche der Elbe im Bereich Dessau / Arneburg zwischen dem 08. Juni (07:40 MEZ, abgeleitet aus einer RADARSAT-2 Szene) und dem 09. Juni (19:01 MEZ, abgeleitet aus einer TerraSAR-X Szene) 2013. Weiterhin ist der Kartenumriss der Detailkarte P28 abgebildet.

RapidEye Daten mit einer räumlichen Auflösung von 20 Metern dienen als Hintergrundbild.

Bitte beachten Sie, dass die Flutsituation in städtischen Gebieten, unter Vegetationsbedeckung sowie in Bereichen mit starkem Gefälle aufgrund der Radargeometrie möglicherweise nicht vollständig erfasst wird.

### Kartographische Information

0 2,5 5 7,5 Kilometer

Projektion: UTM Zone 32N, Datum: WGS 1984  
Geographische Projektion: Lat/Lon (DMS), Datum: WGS 84  
Maßstab: 1:100.000 für DIN A1.

### Datenquellen

RapidEye (20m) © RapidEye www.rapideye.com  
RADARSAT-2 (50m) © MacDonald, Dettwiler and Associates Ltd. 2013  
TerraSAR-X (8,25m) © 2013 German Aerospace Center, 2013 Astrium Services / Infoterra GmbH  
Wassermaske © DLR  
Vektordaten © GeoBasis-DE/ BKG 2008-2011 © OpenStreetMap-Mitwirkende 2013

### Rahmenbedingung

Die im Rahmen dieser Kartierung erstellten Produkte sind nach unserer besten Fähigkeit und neuestem Kenntnisstand realisiert worden.

Alle geografischen Informationen unterliegen Einschränkungen hinsichtlich des Maßstabes, der Auflösung, des Aufnahmezeitpunktes und der Interpretation der Ausgangsdaten. Durch den Produzenten wird keinerlei Haftung für die Inhalte oder deren Nutzung übernommen.

Die Krisenprodukte werden regelmäßig aktualisiert. Bitte besuchen Sie unsere Webseite (<http://www.zki.dlr.de>), um die aktuellste Version dieses Produktes zu erhalten.

Erstellungsdatum 10. Juni 2013  
© DLR 2013

zki@dlr.de  
<http://www.zki.dlr.de>

**Zentrum für satellitengestützte Kriseninformation**  
- Notfallkartierung & Katastrophenmonitoring -

Deutsches Fernerkundungsdatenzentrum  
Deutsches Zentrum für Luft- und Raumfahrt