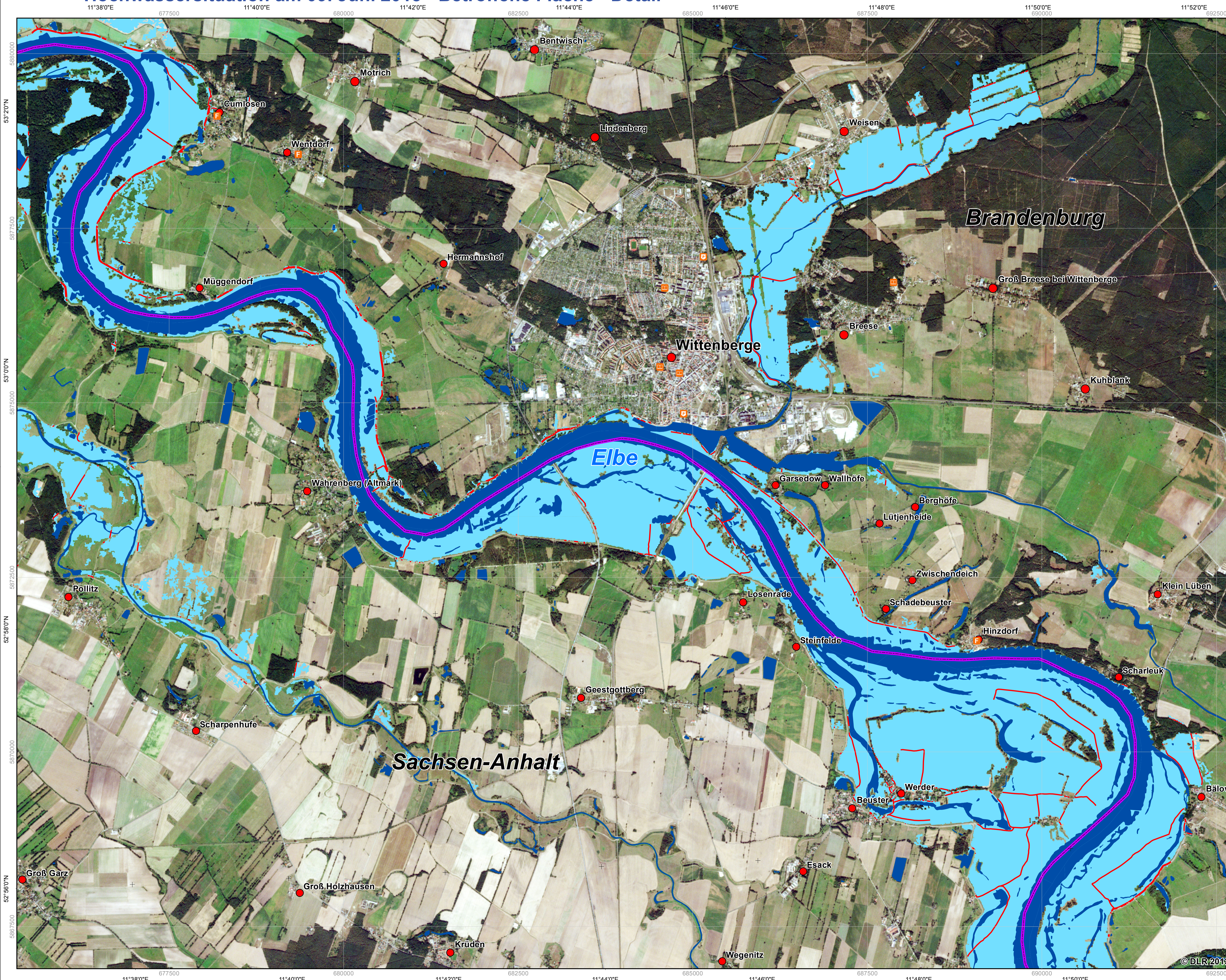


DEUTSCHLAND - Elbe - Wittenberge

Hochwassersituation am 09. Juni 2013 - Betroffene Fläche - Detail

1:25.000

ZKI-DE Aktivierungsnr. 005
Produktnr. 28
Versionsnr. 01



Legende

- Siedlung
- Wald
- Ackerfläche
- Bevölkerung
- Kritische Infrastruktur
- Siedlung
- Feuerwehr
- Polizei
- Grenze
- Krankenhaus
- Schule
- Bundesländergrenze
- Analyse
- Normaler Flussverlauf DLM250
- Beobachtete Wasserausdehnung am 9. Juni 2013
- Überflutete Straße

Interpretation

Anhaltende Regenfälle haben in den vergangenen Tagen zu starken Überschwemmungen in weiten Teilen Deutschlands geführt. Die lokalen Einsatzkräfte werden von der Bundespolizei, der Bundeswehr sowie dem Technischen Hilfswerk unterstützt.

Die Lage an der Elbe ist weiterhin sehr angespannt. Der Pegelstand betrug zum Aufnahmezeitpunkt der Satellitendaten in Wittenberge 7,85 Meter. Zur Entlastung der Deiche wurden am Nachmittag Polder in der Nähe der Kleinstadt geflutet.

Die in der Karte dargestellten Wasserflächen wurden mit Hilfe von TerraSAR-X Daten (8,25 Meter räumliche Auflösung) vom 09. Juni 2013 (Aufnahmezeit: 19:01 MEZ) abgeleitet. RapidEye Daten mit einer räumlichen Auflösung von 5 Metern dienen als Hintergrundbild.

Bitte beachten Sie, dass die Flutsituation in städtischen Gebieten, unter Vegetationsbedeckung sowie in Bereichen mit starkem Gefälle aufgrund der Radargeometrie möglicherweise nicht vollständig erfasst wird.

Kartographische Information

0 1 2 Kilometer

Projektion: UTM Zone 32N, Datum: WGS 1984
Geographische Projektion: Lat/Lon (DMS), Datum: WGS 84
Maßstab: 1:25.000 für DIN A1.

Datenquellen

- TerraSAR-X (8,25 m) © 2013 German Aerospace Center (DLR), 2013 Astrium Services / Infoterra GmbH
- RapidEye (5 m) © RapidEye. www.rapideye.com
- Wassermaske © DLR 2013
- Vektordaten © Bundesamt für Kartographie und Geodäsie (www.bkg.bund.de) © ESRI 2000 © OpenStreetMap-Mitwirkende © DLR 2013

Rahmenbedingung

Die im Rahmen dieser Kartierung erstellten Produkte sind nach unserer besten Fähigkeit und neuestem Kenntnisstand realisiert worden.

Alle geografischen Informationen unterliegen Einschränkungen hinsichtlich des Maßstabes, der Auflösung, des Aufnahmedatums und der Interpretation der Ausgangsdaten. Durch den Produzenten wird keinerlei Haftung für die Inhalte oder deren Nutzung übernommen. Die Krisenprodukte werden regelmäßig aktualisiert. Bitte besuchen Sie unsere Webseite (<http://www.zki.dlr.de>), um die aktuellste Version dieses Produktes zu erhalten.

Erstellungsdatum 10. Juni 2013
© DLR 2013

Zentrum für satellitengestützte Kriseninformation

 – Notfallkartierung & Katastrophenmonitoring –

 ein Service des DLR

 Deutsches Fernerkundungsdatenzentrum

 Deutsches Zentrum für Luft- und Raumfahrt