



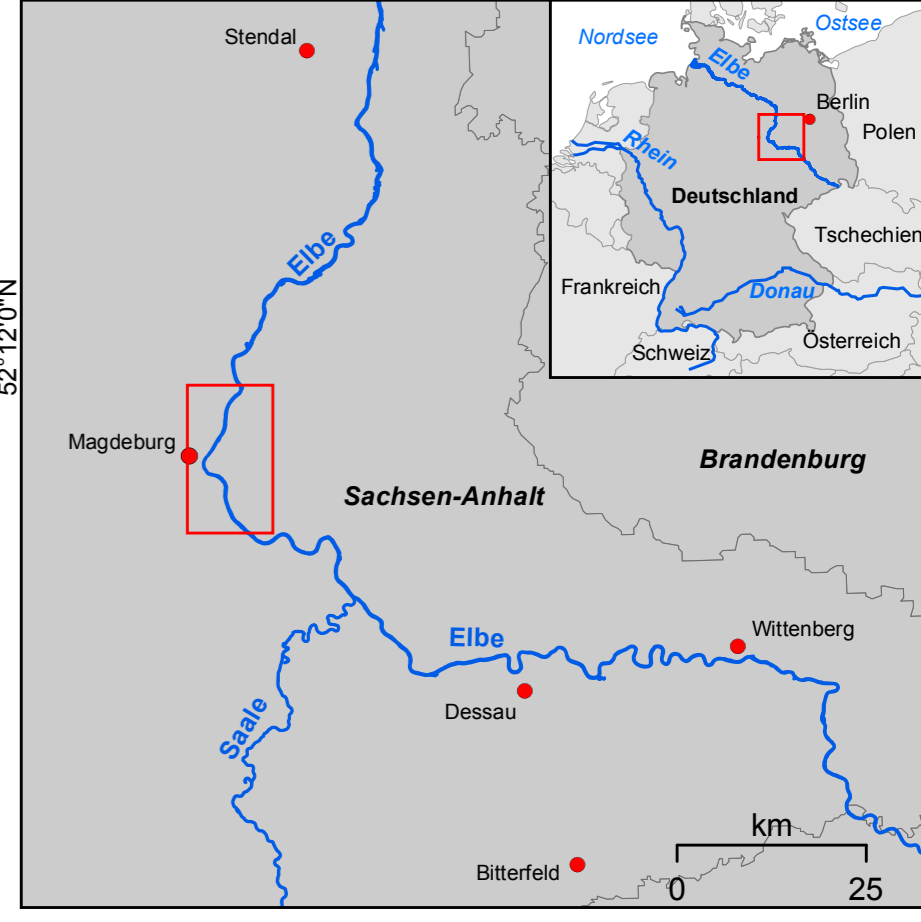
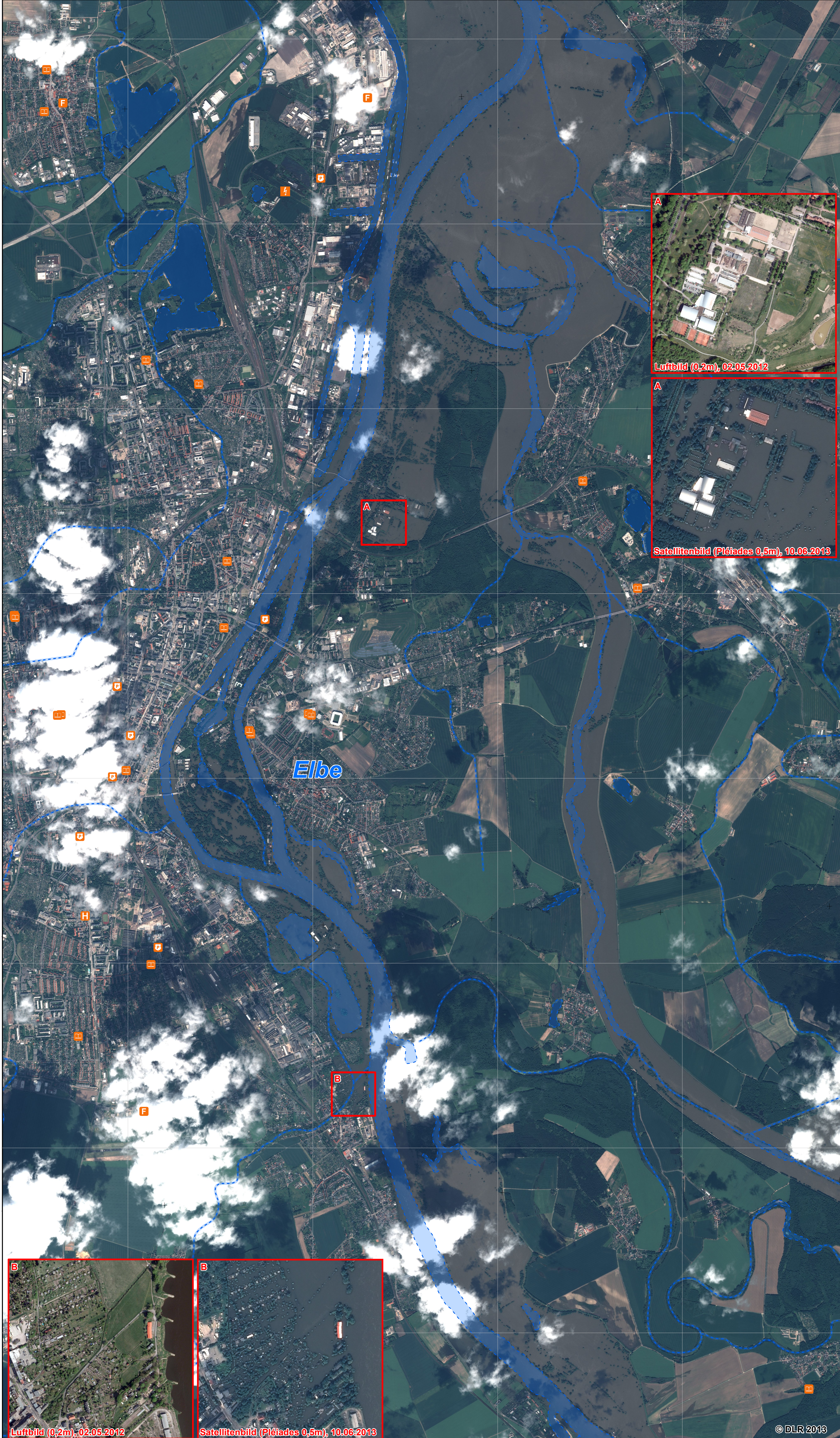
DEUTSCHLAND - Elbe - Magdeburg

Hochwassersituation am 10. Juni 2013 - Satelliten- /Luftbildinformation

ZKI-DE Aktivierungsnr. 005
Produktnr. 34
Versionsnr. 01

1:25.000

11°38'0"E 680000 11°40'0"E 682500 11°42'0"E 685000 11°44'0"E 687500 11°46'0"E



Legende

- Wald
- Siedlung
- Wolke

- Kritische Infrastruktur**
- Feuerwehr
 - Polizei
 - Krankenhaus
 - Schule
 - Umspannwerk Rothensee

- Hydrologie**
- Normaler Flussverlauf DLM250

Interpretation

Anhaltende Regenfälle haben in den vergangenen Tagen zu starken Überschwemmungen in weiten Teilen Deutschlands geführt. Die lokalen Einsatzkräfte werden von der Bundespolizei, der Bundeswehr sowie dem Technischen Hilfswerk unterstützt.

In Magdeburg erreichte die Elbe mit einem Pegelstand von 7,46 Metern bei Magdeburg-Strombrücke 7,37 Metern. Seitdem ist der Pegelstand rückläufig und Teile zuvor gesperrten Stadtteil konnten wieder frei gegeben werden.

Pléiades Daten vom 10. Juni 2013, 12:19 MEZ, mit einer räumlichen Auflösung von 0,5 Metern dienen als Hintergrundbild. In den Zoomboxen wird ein vergrößerter Ausschnitt im Luft- und Satellitenbildvergleich dargestellt.

Kartographische Information

0 1 2 Kilometer

Projektion: UTM Zone 32N, Datum: WGS 1984
Geographische Projektion: Lat/Lon (DMS), Datum: WGS 84
Maßstab: 1:25.000 für DIN A1.

Datenquellen

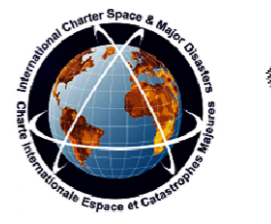
- Pléiades (0,5m) © CNES 2013
- Luftbilder (0,2m) © GeoBasis-DE / BKG (www.bkg.bund.de)
- Vektordaten © OpenStreetMap-Mitwirkende © GeoBasis-DE / BKG (www.bkg.bund.de)

Rahmenbedingungen

Die im Rahmen dieser Kartierung erstellten Produkte sind nach unserer besten Fähigkeit und neuestem Kenntnisstand realisiert worden. Alle geografischen Informationen unterliegen Einschränkungen hinsichtlich des Maßstabes, der Auflösung, des Aufnahmedatums und der Interpretation der Ausgangsdaten. Durch den Produzenten wird keinerlei Haftung für die Inhalte oder deren Nutzung übernommen. Die Krisenprodukte werden regelmäßig aktualisiert. Bitte besuchen Sie unsere Webseite (<http://www.zki.dlr.de>), um die aktuellste Version dieses Produktes zu erhalten.

Erstellungsdatum: 11. Juni 2013
© DLR 2013

zki@dlr.de
<http://www.zki.dlr.de>



Zentrum für satellitengestützte Kriseninformation
– Notfallkartierung & Katastrophenmonitoring –
ein Service des DLR

Deutsches Fernerkundungsdatenzentrum
Deutsches Zentrum für Luft- und Raumfahrt



© DLR 2013

11°36'0"E 680000 11°38'0"E 682500 11°40'0"E 685000 11°42'0"E 687500 11°44'0"E 11°46'0"E