

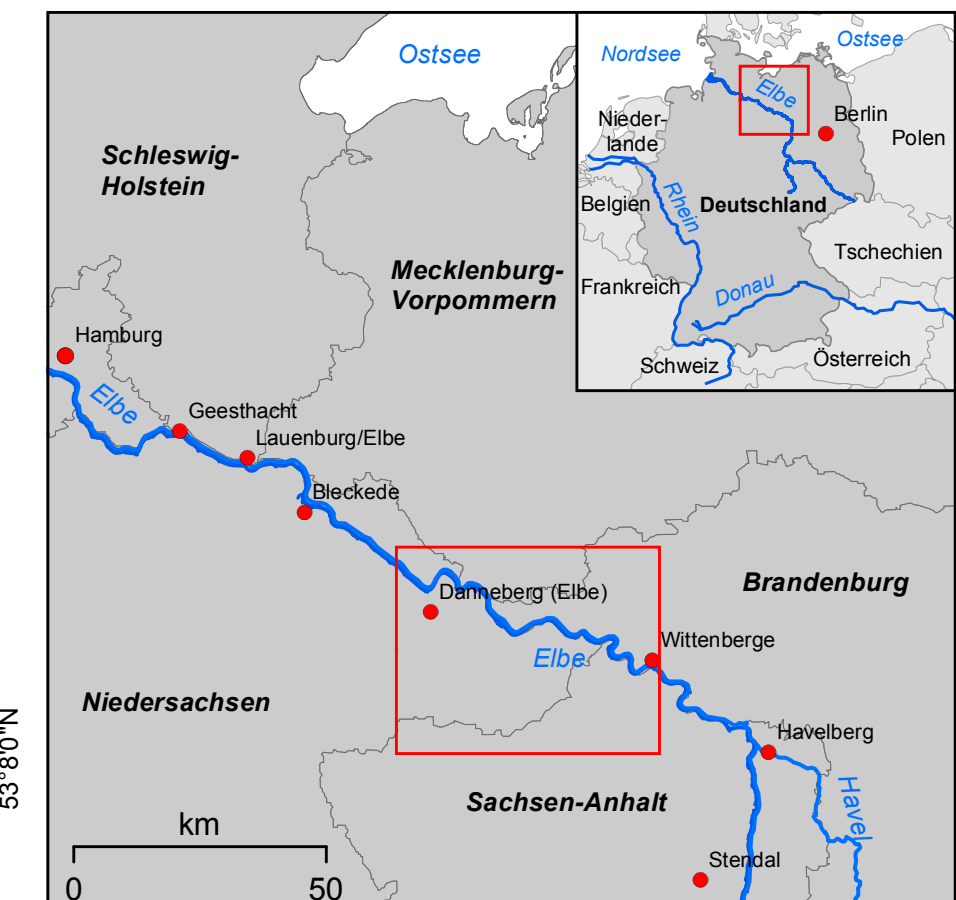
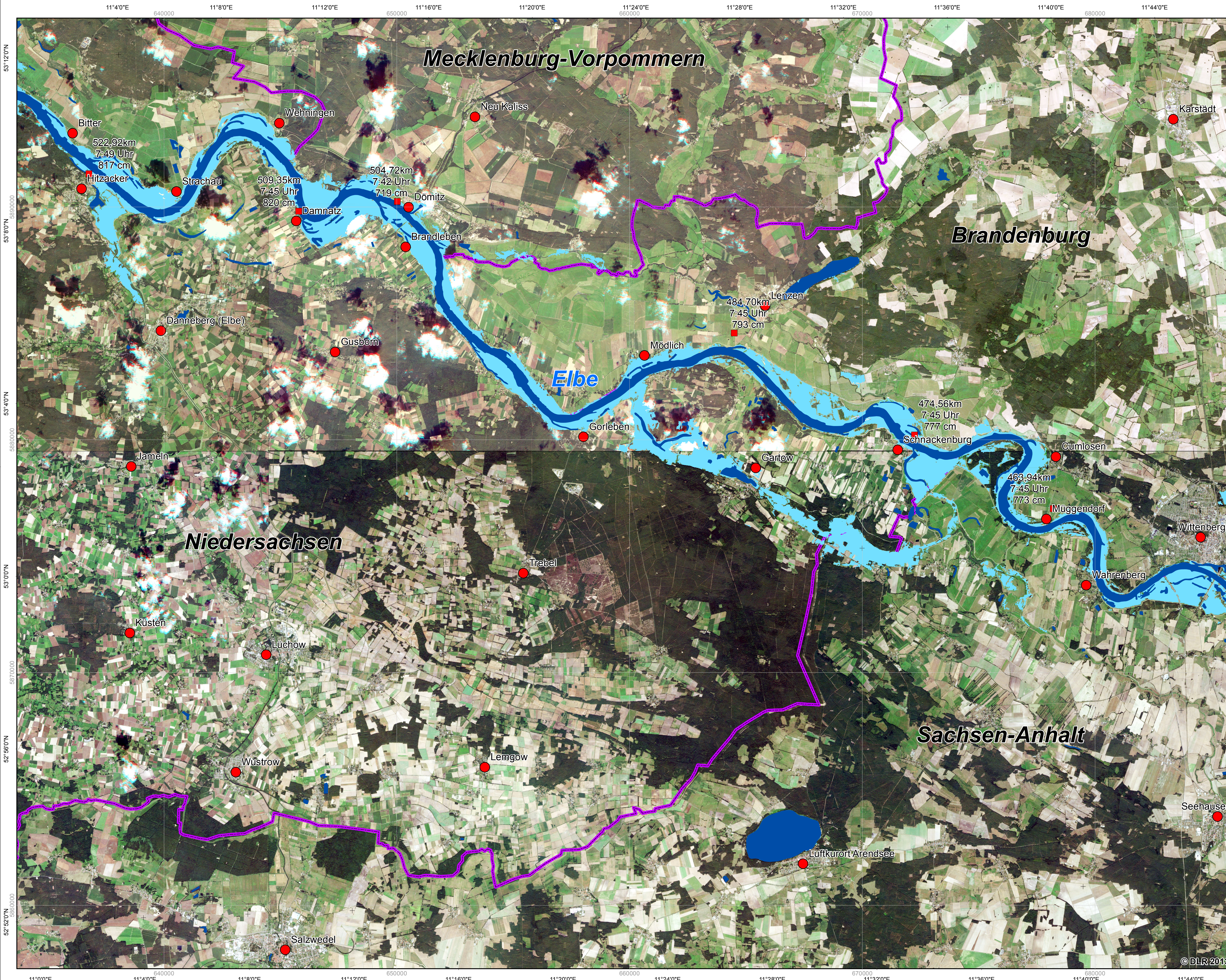


DEUTSCHLAND - Elbe - Wittenberge - Hitzacker

Hochwassersituation am 11. Juni 2013 - Betroffene Fläche - Übersicht

1:75.000

ZKI-DE Aktivierungsnr. 005
Produktnr. 35
Versionsnr. 01



Legende

- Siedlung
- Stadt
- Bevölkerung
- Wald
- Grenze
- Ackerfläche
- Pegel (Flusskilometer; Uhrzeit; Pegelstand)
- Normaler Flussverlauf DLM250
- Beobachtete Wasserausdehnung am 11. Juni 2013

Interpretation
Anhaltende Regenfälle haben in den vergangenen Tagen zu starken Überschwemmungen in weiten Teilen Deutschlands geführt. Die lokalen Einsatzkräfte werden von der Bundespolizei, der Bundeswehr sowie dem Technischen Hilfswerk unterstützt. Die Lage an der Elbe ist weiterhin sehr angespannt. Die Scheitelwelle verlagert sich langsam flussabwärts.
Die in der Karte dargestellten Pegelstände wurden ungefähr zum Aufnahmezeitpunkt der TerraSAR-X Szene vom 11. Juni erfasst. Die Beschriftung zeigt den Flusskilometer, Uhrzeit der Messung und den Wasserstand.
Die dargestellten Wassermasken wurden aus einer TerraSAR-X Szene von Dienstag 11. Juni (Aufnahmezeitpunkt: 07:42 Uhr MEZ) abgeleitet. Die räumliche Auflösung der TerraSAR-Szene beträgt 8,25 Meter. RapidEye Daten mit einer räumlichen Auflösung von 5 Metern dienen als Hintergrundbild.
Der Flußabschnitt zwischen Wittenberge und Lenzen wurde bereits am 10. Juni ausgewertet. Es waren keine bedeutenden Veränderungen in der betroffenen Fläche erkennbar (s. Produkt Nr. 33).
Bitte beachten Sie, dass die Flusssituation in städtischen Gebieten, unter Vegetationsbedeckung sowie in Bereichen mit starkem Gefälle aufgrund der Radargeometrie möglicherweise nicht vollständig erfasst wird.

Kartographische Information
0 2,5 5 7,5 Kilometer
Projektion: UTM Zone 32N, Datum: WGS 1984
Geographische Projektion: Lat/Lon (DMS), Datum: WGS 84
Maßstab: 1:75.000 für DIN A1

Datenquellen
RapidEye (5m) © RapidEye www.rapideye.com
TerraSAR-X (8,25m) © 2013 German Aerospace Center, 2013 Astrium Services / Infoterra GmbH
Wassermaske © DLR 2013
Vektordaten © GeoBasis-DE/ BKG 2008-2011 © ESRI 2000 © OpenStreetMap-Mitwirkende 2013

Rahmenbedingung
Die im Rahmen dieser Kartierung erstellten Produkte sind nach unserer besten Fähigkeit und neuestem Kenntnisstand realisiert worden.
Alle geografischen Informationen unterliegen Einschränkungen hinsichtlich des Maßstabes, der Auflösung, des Aufnahmezeitpunktes und der Interpretation der Ausgangsdaten. Durch den Produzenten wird keinerlei Haftung für die Inhalte oder deren Nutzung übernommen. Die Krisenprodukte werden regelmäßig aktualisiert. Bitte besuchen Sie unsere Webseite (<http://www.zki.dlr.de>), um die aktuellste Version dieses Produktes zu erhalten.
Erstellungsdatum 11. Juni 2013
© DLR 2013

zki@dlr.de
<http://www.zki.dlr.de>
Zentrum für satellitengestützte Kriseninformation
 – Notfallkartierung & Katastrophenmonitoring –
 ein Service des DLR
 Deutsches Fernerkundungsdatenzentrum
 Deutsches Zentrum für Luft- und Raumfahrt