

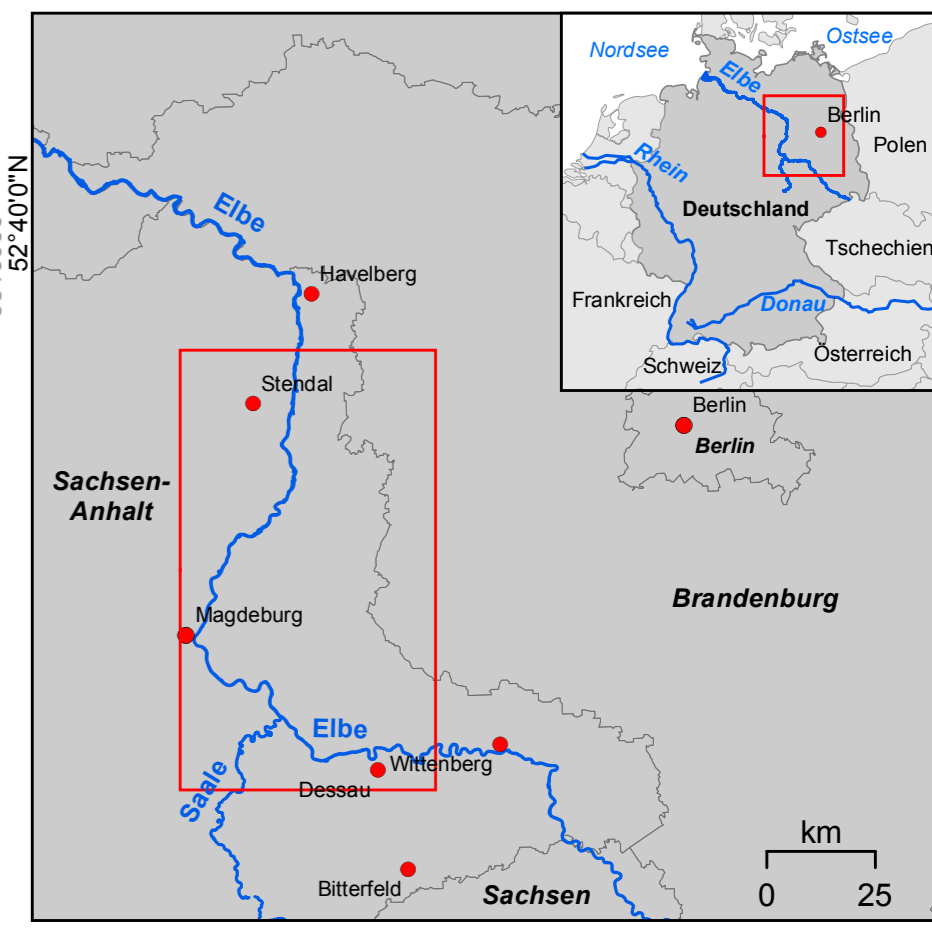
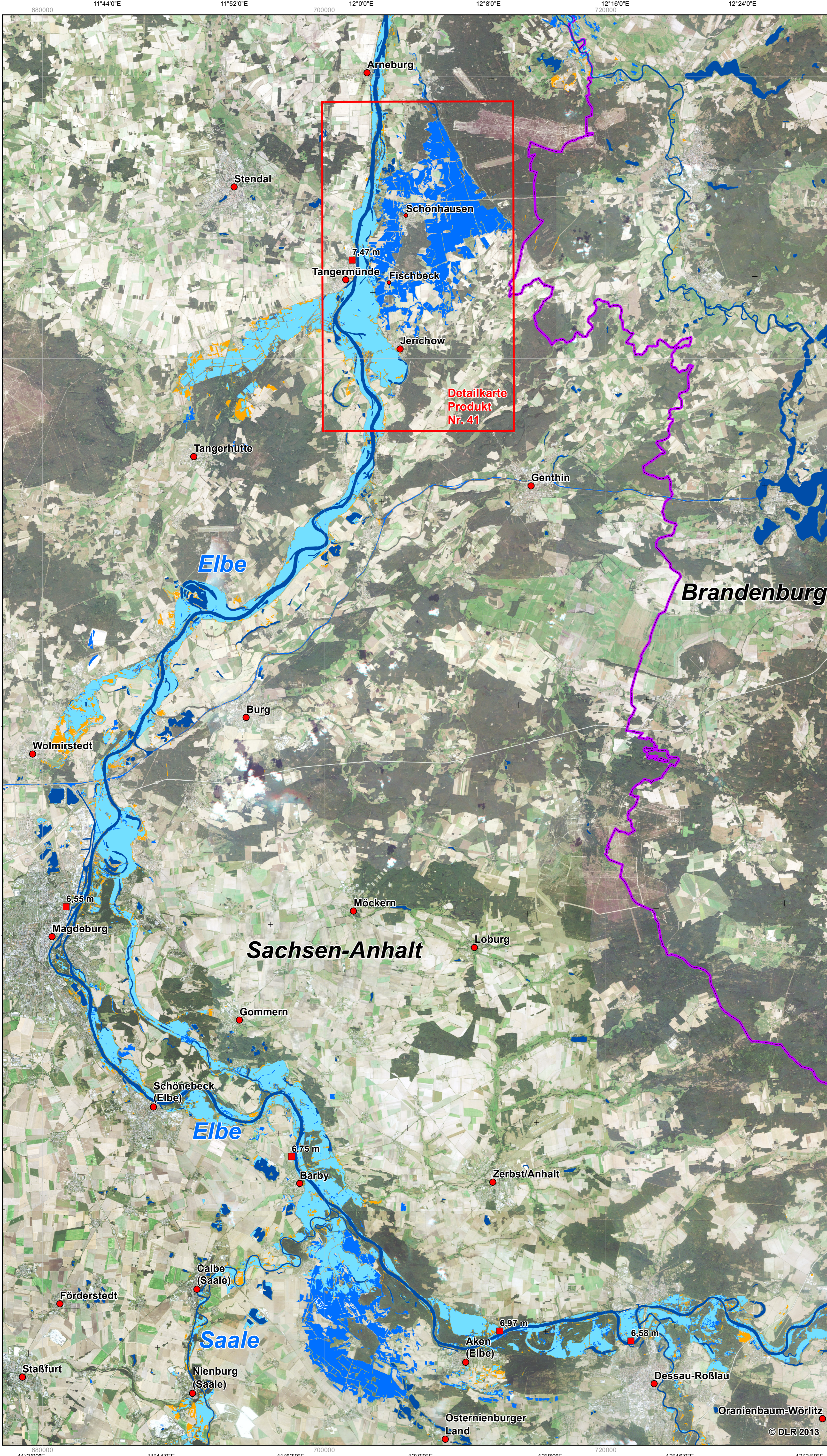


DEUTSCHLAND - Elbe - Dessau - Arneburg

Hochwassersituation am 09. / 12. Juni 2013 - Veränderungsanalyse - Übersicht

ZKI-DE Aktivierungsnr. 005
Produktnr. 39
Versionsnr. 02

1:130.000



Legende

	Wald
	Siedlung
	Ackerfläche
	Wolke / Wolken Schatten

Bevölkerung	Grenze
Stadt	Bundesländergrenze

Hydrologie	
	Normaler Flussverlauf DLM250
	Pegel

Veränderungsanalyse
(beobachtete Veränderungen der Wasserausdehnung zwischen dem 09. und 12. Juni 2013)

	Unveränderte Wasserfläche (09. und 12. Juni 2013)
	Zunahme der Wasserfläche
	Zurückweichende Wasserfläche

Interpretation

Die Hochwassersituation entlang der Elbe bleibt weiterhin angespannt. Die Karte zeigt die Veränderung der Wasserfläche der Elbe im Bereich Dessau / Arneburg zwischen dem 09. und 12. Juni 2013. Die dargestellten Wassermasken wurden aus einer TerraSAR-X Szene vom 09. Juni (Aufnahmezeitpunkt: 19:01 MEZ) und 12. Juni 2013 (Aufnahmezeitpunkt: 07:25 MEZ) abgeleitet. Beide TerraSAR-X Szenen haben eine räumliche Auflösung von 8,25 Metern. RapidEye Daten (Aufnahmezeitpunkt 2009) mit einer räumlichen Auflösung von 5 Metern dienen als Hintergrundbild.

Für den Bereich eines Dammbrechens bei Fischbeck wurde eine separate Detailkarte (Produkt Nr. 41) erzeugt. Die starke Zunahme im südlichen Bereich der Karte zeigt den Dammbbruch von Klein Rosenberg vom 09. Juni 2013. Die in der Karte dargestellten Pegelstände wurden zum Aufnahmezeitpunkt der TerraSAR-X Szene vom 12. Juni erfasst.

Bitte beachten Sie, dass die Flutsituation in städtischen Gebieten, unter Vegetationsbedeckung sowie in Bereichen mit starkem Gefälle aufgrund der Radargeometrie möglicherweise nicht vollständig erfasst wird.

Kartographische Information

0 5 10 Kilometer

Projektion: UTM Zone 32N, Datum: WGS 1984
Geographische Projektion: Lat/Lon (DMS), Datum: WGS 84
Maßstab: 1:130.000 für DIN A1.

Datenquellen

RapidEye (5m)	© RapidEye www.rapideye.com
TerraSAR-X (8,25m)	© 2013 German Aerospace Center, 2013 Astrium Services / Infoterra GmbH
Wassermaske	© DLR 2013
Vektordaten	© GeoBasis-DE/ BKG 2008-2011 © OpenStreetMap-Mitwirkende 2013

Rahmenbedingungen

Die im Rahmen dieser Kartierung erstellten Produkte sind nach unserer besten Fähigkeit und neuestem Kenntnisstand realisiert worden. Alle geografischen Informationen unterliegen Einschränkungen hinsichtlich des Maßstabes, der Auflösung, des Aufnahmedatums und der Interpretation der Ausgangsdaten. Durch den Produzenten wird keinerlei Haftung für die Inhalte oder deren Nutzung übernommen. Die Krisenprodukte werden regelmäßig aktualisiert. Bitte besuchen Sie unsere Webseite (<http://www.zki.dlr.de>), um die aktuellste Version dieses Produktes zu erhalten.

Erstellungsdatum: 12. Juni 2013
Aktualisierungsdatum: 13. Juni 2013
© DLR 2013

[zki@dlr.de](http://www.zki.dlr.de)
<http://www.zki.dlr.de>

Zentrum für satellitengestützte Kriseninformation
– Notfallkartierung & Katastrophenmonitoring –
ein Service des DLR

Deutsches Fernerkundungsdatenzentrum
Deutsches Zentrum für Luft- und Raumfahrt