

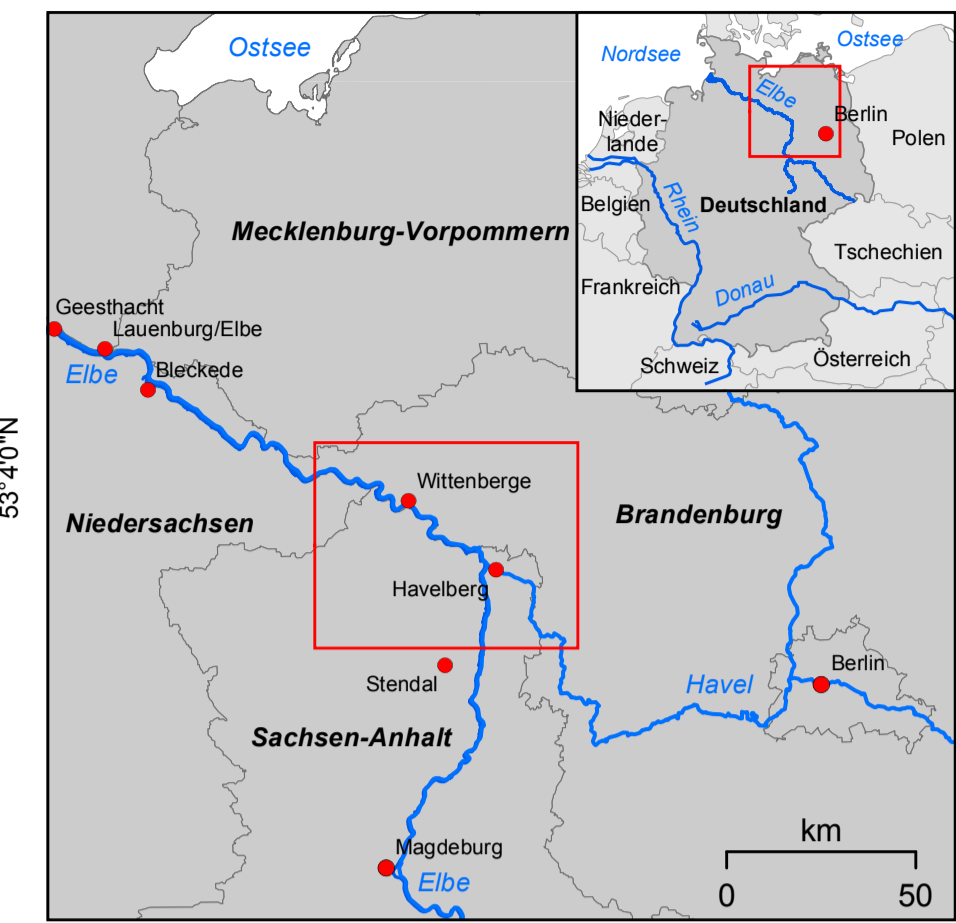
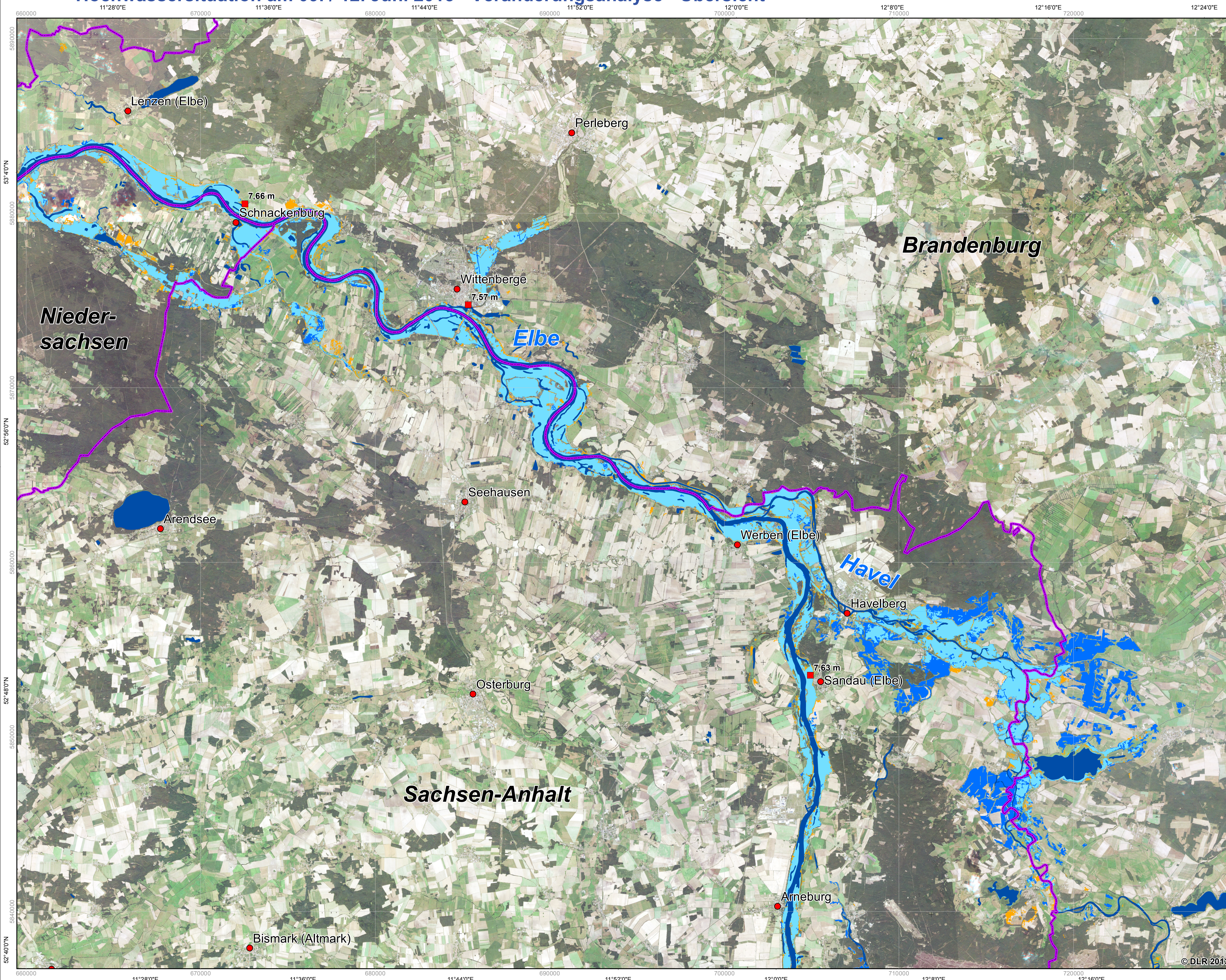


# DEUTSCHLAND - Elbe - Arneburg - Schnackenburg

## Hochwassersituation am 09. / 12. Juni 2013 - Veränderungsanalyse - Übersicht

1:100.000

ZKI-DE Aktivierungsnr. 005  
Produktnr. 40  
Versionsnr. 02



**Legende**

Siedlung  
 Stadt  
 Pegel  
 Grenze  
 Bundesländergrenze  
 Normaler Flussverlauf DLM250

**Veränderungsanalyse**  
(beobachtete Veränderungen der Wasserausdehnung zwischen dem 09. und 12. Juni 2013)

Unveränderte Wasserfläche (09. und 12. Juni 2013)  
 Zunahme der Wasserfläche  
 Zurückweichende Wasserfläche

**Interpretation**

Die Hochwassersituation entlang der Elbe bleibt weiterhin angespannt. Die Karte zeigt die Veränderung der Wasserfläche der Elbe im Bereich Arneburg / Schnackenburg zwischen dem 09. und 12. Juni 2013. Die dargestellten Wassermasken wurden aus einer TerraSAR-X Szene vom 09. Juni (Aufnahmezeitpunkt: 19:01 MEZ) und 12. Juni 2013 (Aufnahmezeitpunkt: 07:25 MEZ) abgeleitet. Beide TerraSAR-X Szenen haben eine räumliche Auflösung von 8,25 Metern. RapidEye Daten (Aufnahmezeitpunkt 2009) mit einer räumlichen Auflösung von 5 Metern dienen als Hintergrundbild.

Die in der Karte dargestellten Pegelstände wurden etwa zum Aufnahmezeitpunkt der TerraSAR-X Szene vom 12. Juni erfasst.

Bitte beachten Sie, dass die Flutsituation in städtischen Gebieten, unter Vegetationsbedeckung sowie in Bereichen mit starkem Gefälle aufgrund der Radargeometrie möglicherweise nicht vollständig erfasst wird.

**Kartographische Information**

0 2,5 5 7,5 Kilometer

Projektion: UTM Zone 32N, Datum: WGS 1984  
Geographische Projektion: Lat/Lon (DMS), Datum: WGS 84  
Maßstab: 1:100.000 für DIN A1.

**Datenquellen**

TerraSAR-X (8,25m) © 2013 German Aerospace Center, 2013 Astrium Services / Infoterra GmbH

Wassermaske © DLR 2013  
Vektordaten © GeoBasis-DE/ BKG 2008-2011 © OpenStreetMap-Mitwirkende 2013

**Rahmenbedingung**

Die im Rahmen dieser Kartierung erstellten Produkte sind nach unserer besten Fähigkeit und neuestem Kenntnisstand realisiert worden.

Alle geografischen Informationen unterliegen Einschränkungen hinsichtlich des Maßstabes, der Auflösung, des Aufnahmedatums und der Interpretation der Ausgangsdaten. Durch den Produzenten wird keinerlei Haftung für die Inhalte oder deren Nutzung übernommen. Die Krisenprodukte werden regelmäßig aktualisiert. Bitte besuchen Sie unsere Webseite (<http://www.zki.dlr.de>), um die aktuellste Version dieses Produktes zu erhalten.

Erstellungsdatum 12. Juni 2013  
Aktualisierungsdatum 13. Juni 2013  
© DLR 2013

zki@dlr.de  
<http://www.zki.dlr.de>  
**Zentrum für satellitengestützte Kriseninformation**  
 – Notfallkartierung & Katastrophenmonitoring –  
 ein Service des DLR  
 Deutsches Fernerkundungsdatenzentrum  
 Deutsches Zentrum für Luft- und Raumfahrt