

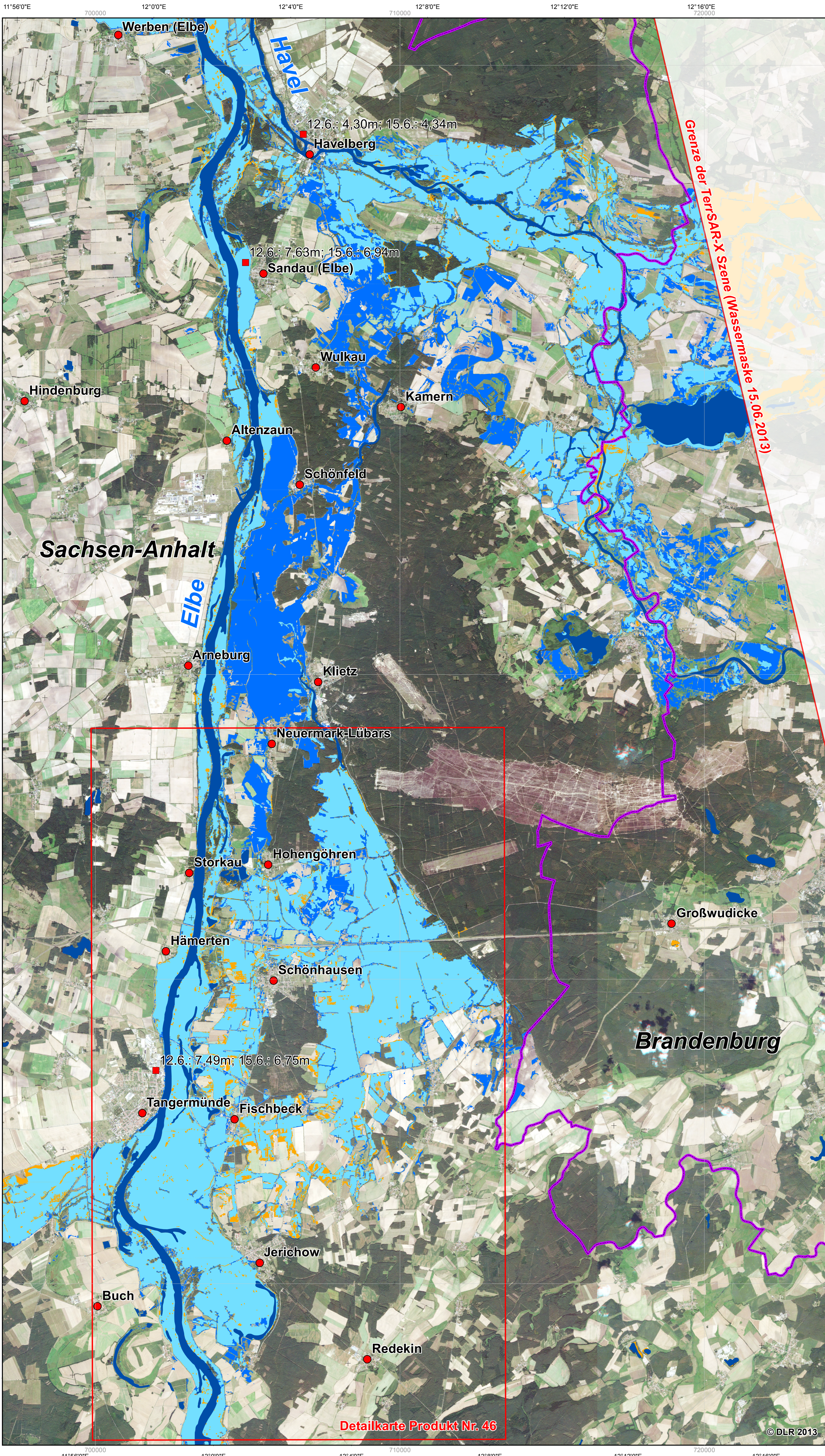


# DEUTSCHLAND - Elbe - Fischbeck - Havelberg

## Hochwassersituation am 12. / 15. Juni 2013 - Veränderungsanalyse - Übersicht

ZKI-DE Aktivierungsnr. 005  
Produktnr. 47  
Versionsnr. 02

### 1:60.000



### Legende

- Wald
  - Siedlung
  - Ackerflächen
  - Bevölkerung
  - Siedlung
  - Grenze
  - Bundesländergrenze
  - Pegel
  - Normalwasserstand DLM250
- Veränderungsanalyse**  
(beobachtete Veränderungen der Wasserausdehnung zwischen dem 12. und 15. Juni 2013)
- Unveränderte Wasserfläche (12. und 15. Juni 2013)
  - Zunahme der Wasserfläche
  - Zurückweichende Wasserfläche

### Interpretation

Die Hochwassersituation entlang der Elbe bleibt weiterhin angespannt. Die in der Karte dargestellten Pegelstände wurden zum Aufnahmezeitpunkt der TerraSAR-X Szenen vom 12. Juni und 15. Juni erfasst. Die Karte zeigt die Veränderung der Wasserfläche der Elbe und Havel im Bereich Fischbeck / Havelberg zwischen dem 12. und 15. Juni 2013. Die dargestellten Wassermasken wurden aus einer TerraSAR-X Szene vom 12. Juni (Aufnahmezeitpunkt: 07:23 Uhr MEZ) und 15. Juni 2013 (Aufnahmezeitpunkt: 18:52 Uhr MEZ) abgeleitet. Die TerraSAR-X Szene vom 12. Juni hat eine räumliche Auflösung von 8,25 Metern, die Szene vom 15. Juni hat eine räumliche Auflösung von 3,25 Metern. Weiterhin ist der Kartenumriss der Detailkarte (P46) abgebildet. RapidEye Daten (Aufnahmezeitpunkt 2009) mit einer räumlichen Auflösung von 5 Metern dienen als Hintergrundbild. Bitte beachten Sie, dass die Flutsituation in städtischen Gebieten, unter Vegetationsbedeckung sowie in Bereichen mit starkem Gefälle aufgrund der Radargeometrie möglicherweise nicht vollständig erfasst wird.

### Kartographische Information

0 2 4 Kilometer

Projektion: UTM Zone 32N, Datum: WGS 1984  
Geographische Projektion: Lat/Lon (DMS), Datum: WGS 84  
Maßstab: 1:60.000 für DIN A1.

### Datenquellen

- TerraSAR-X (3,25 m / 8,25 m) © 2013 German Aerospace Center (DLR), 2013 Astrium Services / Infoterra GmbH
- RapidEye (5 m) © RapidEye. www.rapideye.com
- Wassermaske © DLR 2013
- Vektordaten © Bundesamt für Kartographie und Geodäsie (www.bkg.bund.de) © OpenStreetMap-Mitwirkende © DLR 2013

### Rahmenbedingungen

Die im Rahmen dieser Kartierung erstellten Produkte sind nach unserer besten Fähigkeit und neuestem Kenntnisstand realisiert worden. Alle geografischen Informationen unterliegen Einschränkungen hinsichtlich des Maßstabes, der Auflösung, des Aufnahmedatums und der Interpretation der Ausgangsdaten. Durch den Produzenten wird keinerlei Haftung für die Inhalte oder deren Nutzung übernommen. Die Krisenprodukte werden regelmäßig aktualisiert. Bitte besuchen Sie unsere Webseite (<http://www.zki.dlr.de>), um die aktuellste Version dieses Produktes zu erhalten.

Erstellungsdatum: 17. Juni 2013  
Aktualisierungsdatum: 18. Juni 2013  
© DLR 2013

[zki@dlr.de](mailto:zki@dlr.de)  
<http://www.zki.dlr.de>



Zentrum für satellitengestützte Kriseninformation  
- Notfallkartierung & Katastrophenmonitoring -  
ein Service des DLR

Deutsches Fernerkundungsdatenzentrum  
Deutsches Zentrum für Luft- und Raumfahrt



Detailkarte Produkt Nr. 46

© DLR 2013