

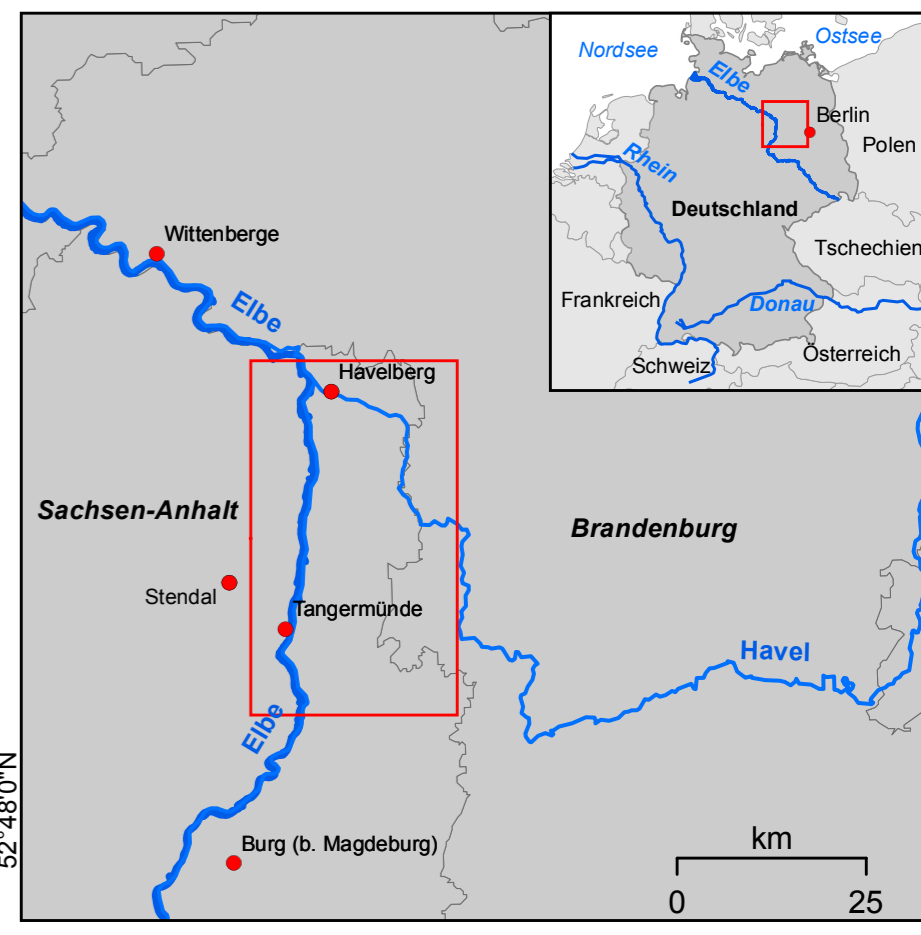
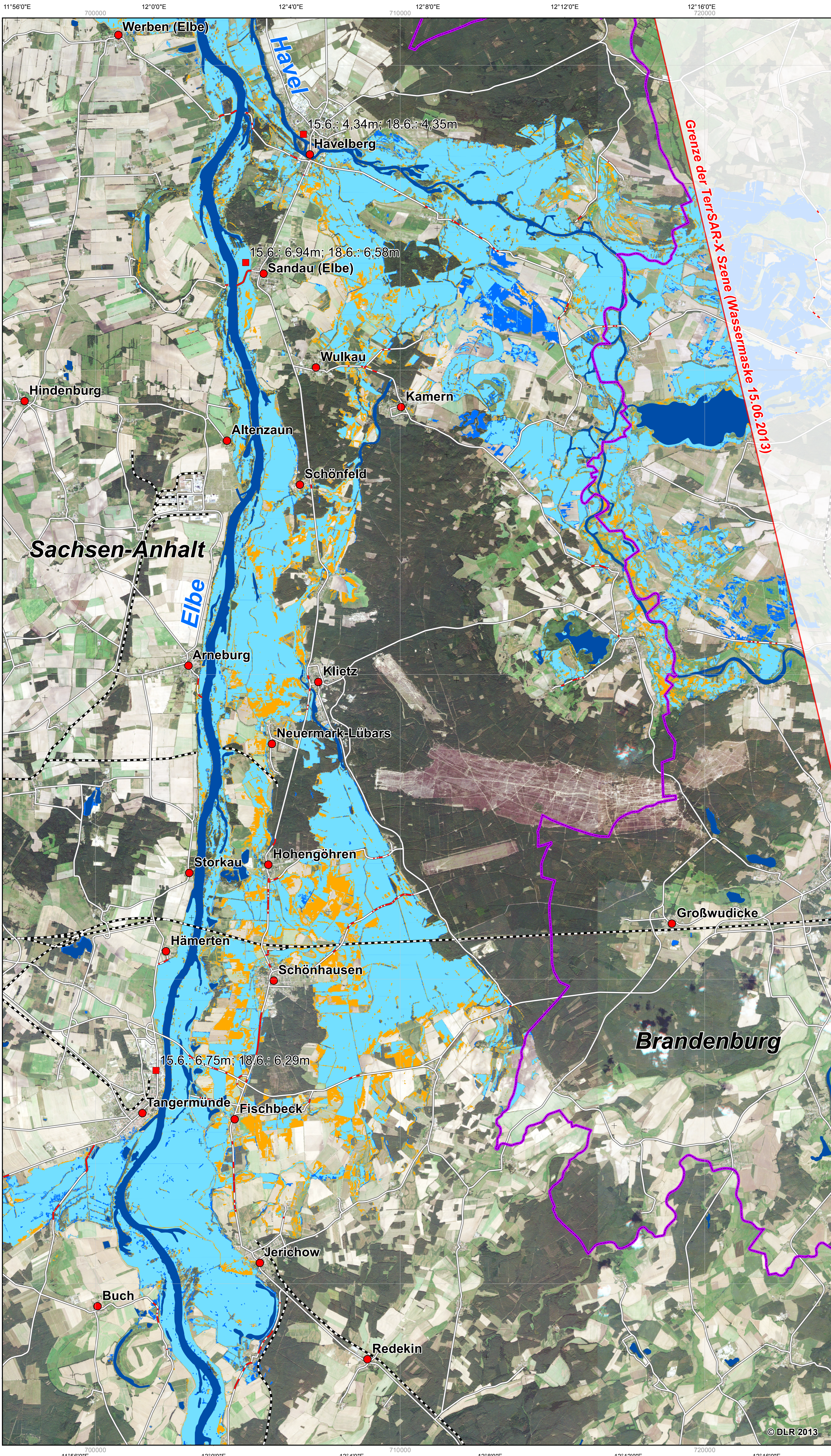


DEUTSCHLAND - Elbe - Fischbeck - Havelberg

Hochwassersituation am 15. / 18. Juni 2013 - Veränderungsanalyse - Übersicht

ZKI-DE Aktivierungsnr. 005
Produktnr. 48
Versionsnr. 02

1:60.000



Legende

- Wald
 - Siedlung
 - Ackerflächen
 - Bevölkerung
 - Siedlung
 - Grenze
 - Bundesländergrenze
 - Straßen
 - Überflutete Straßen
 - Schienennetz
 - Pegel
 - Normalwasserstand DLM250
- Veränderungsanalyse**
(beobachtete Veränderungen der Wasserausdehnung zwischen dem 15. und 18. Juni 2013)
- Unveränderte Wasserfläche (15. und 18. Juni 2013)
 - Zunahme der Wasserfläche
 - Zurückweichende Wasserfläche

Interpretation

Die Hochwassersituation entlang der Elbe bleibt weiterhin angespannt. Die in der Karte dargestellten Pegelstände wurden zum Aufnahmezeitpunkt der TerraSAR-X Szenen vom 15. Juni und 18. Juni erfasst. Die Karte zeigt die Veränderung der Wasserfläche der Elbe und Havel im Bereich Fischbeck / Havelberg zwischen dem 15. und 18. Juni 2013. Die beiden dargestellten Wassermasken wurden aus einer TerraSAR-X Szene vom 15. Juni 2013 (Aufnahmezeitpunkt: 18:52 Uhr MEZ) und 18. Juni 2013 (Aufnahmezeitpunkt: 07:16 Uhr MEZ) abgeleitet. Die TerraSAR-X Szenen haben eine räumliche Auflösung von 3,25 Metern. RapidEye Daten (Aufnahmezeitpunkt 2009) mit einer räumlichen Auflösung von 5 Metern dienen als Hintergrundbild. Bitte beachten Sie, dass die Flutsituation in städtischen Gebieten, unter Vegetationsbedeckung sowie in Bereichen mit starkem Gefälle aufgrund der Radargeometrie möglicherweise nicht vollständig erfasst wird.

Kartographische Information

0 2 4 Kilometer

Projektion: UTM Zone 32N, Datum: WGS 1984
Geographische Projektion: Lat/Lon (DMS), Datum: WGS 84
Maßstab: 1:60.000 für DIN A1.

Datenquellen

- TerraSAR-X (3,25 m) © 2013 German Aerospace Center (DLR), 2013 Astrium Services / Infoterra GmbH
- RapidEye (5 m) © RapidEye. www.rapideye.com
- Wassermaske © DLR 2013
- Vektordaten © Bundesamt für Kartographie und Geodäsie (www.bkg.bund.de)
© OpenStreetMap-Mitwirkende
© DLR 2013

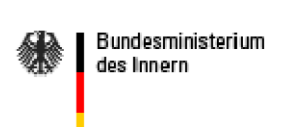
Rahmenbedingungen

Die im Rahmen dieser Kartierung erstellten Produkte sind nach unserer besten Fähigkeit und neuestem Kenntnisstand realisiert worden. Alle geografischen Informationen unterliegen Einschränkungen hinsichtlich des Maßstabes, der Auflösung, des Aufnahmedatums und der Interpretation der Ausgangsdaten. Durch den Produzenten wird keinerlei Haftung für die Inhalte oder deren Nutzung übernommen. Die Krisenprodukte werden regelmäßig aktualisiert. Bitte besuchen Sie unsere Webseite (<http://www.zki.dlr.de>), um die aktuellste Version dieses Produktes zu erhalten.

Erstellungsdatum: 18. Juni 2013

© DLR 2013

zki@dlr.de
<http://www.zki.dlr.de>



Zentrum für satellitengestützte Kriseninformation
– Notfallkartierung & Katastrophenmonitoring –
ein Service des DLR

Deutsches Fernerkundungsdatenzentrum
Deutsches Zentrum für Luft- und Raumfahrt



© DLR 2013